

SBC con GAR-MAX®

Cojinete de fibras compuestas reforzadas sellado



CARACTERÍSTICAS

- Autolubricante
- Gran capacidad de carga estática
- Excelente resistencia a las cargas de impacto y a la desalineación
- Muy buenas propiedades frente a la fricción y el desgaste
- Buena resistencia química
- Sellado para excluir posibles contaminantes y prolongar así su vida útil
- Respetuoso con el medio ambiente y elimina la necesidad del sistema automático de engrasado y del uso de grasa

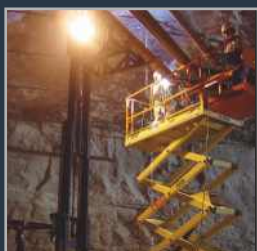
DISPONIBILIDAD

Bajo pedido: Cojinetes GGB SBC equipados de conjuntos sellados GAR-MAX® con o sin carcasa exterior en acero, diseños especiales



APLICACIONES

Industria: Varillaje de la dirección, pivotes de cilindros hidráulicos, cojinetes del pivote de la dirección, brazos elevadores, elevadores de tijera, grúas, elevadores aéreos, trampillas elevadoras, palas mecánicas, carretillas de horquilla elevadora, abrezanjas, palas mecánicas, cargadores frontales, etc.



SBC con GAR-MAX® Datos técnicos

Propiedades de los cojinetes		Unidad Imperial	Valor Imperial	Unidad Métrico	Valor Métrico
General					
Carga máxima, p	Estática	psi	30 000	N/mm ²	210
	Dinámica	psi	20 000	N/mm ²	140
Límites de temperatura del sellado	Continuo	°F	200	°C	93
	Intermitente	°F	220	°C	104
En seco					
Velocidad de deslizamiento máxima, U		fpm	25	m/s	0,13
Factor pU máximo		psi x fpm	30 000	N/mm ² x m/s	1,05
Recomendaciones					
Rugosidad de la superficie, Ra		µin	6 - 16	µm	0,15 - 0,40
Dureza de la superficie	Normal	HB	> 350	HB	> 350
	Para una mayor vida útil	HB	> 480	HB	> 480

Rendimiento operativo

En seco	Muy bueno
Con lubricación de aceite	Aceptable
Con lubricación de grasa	Aceptable
Con lubricación de agua	Aceptable
Con lubricación de fluido de proceso	Aceptable