

GGB-MEGALIFE® XT

Rondelle de Butée avec PTFE et à Enroulement Filamentaire



CARACTÉRISTIQUES

- Ruban chargé de PTFE sur les deux faces de son support en fibres de verre
- La rondelle de butée GGB-MEGALIFE® XT offre une excellente résistance aux chocs
- Capacité de charge élevée
- Excellente résistance au désalignement
- Excellente résistance à la pollution
- Palier adapté aux vitesses élevées
- Très bonnes propriétés antifriction et de résistance à l'usure
- Bonne résistance aux produits chimiques

DISPONIBILITÉ

Pièces standard disponibles selon le stock

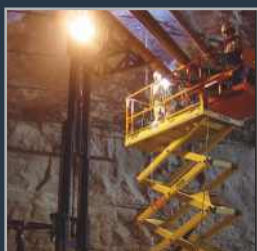
 Rondelles de butée

Disponibles sur commande:

Rondelles de butée aux dimensions non standard

APPLICATIONS

Industrie: Pignons et butées de poulie, nacelles et plateformes élévatoires, chariots élévateurs, pivots d'essieux, articulations de direction, pelleuses, grues, excavatrices, tringleries d'actionneur, etc.



Données Techniques GGB-MEGALIFE® XT

| Propriétés du palier | | Unité | Valeur |
|-----------------------------------|-----------|-------------------------|---------------|
| Générales | | | |
| Pression maximale, p | Statique | N/mm ² | 140 |
| | Dynamique | N/mm ² | 140 |
| Température de fonctionnement | Min | °C | - 195 |
| | Max | °C | 175 |
| A sec | | | |
| Vitesse de glissement maximale, U | | m/s | 0,5 |
| Facteur pU maximal | | N/mm ² x m/s | 1,23 |
| Coefficient de frottement, f | | | 0,02 - 0,12 * |
| Recommandations | | | |
| Rugosité de l'arbre rectifié, Ra | | µm | ≤ 0,4 |
| Dureté de l'arbre | | HB | > 200 |

* Dépend des conditions d'utilisation

Conditions de fonctionnement

| | |
|------------------|---------------|
| A sec | Très bon |
| Huilé | Assez bon |
| Graissé | Pas approprié |
| Lubrifié à l'eau | Très bon |
| Autres fluides | Assez bon |

Pour une meilleure performance

| | |
|----------------|-----|
| Huilé | HPF |
| Graissé | DX |
| Autres fluides | HPF |

Micrographie

