

GGB-MEGALIFE® XT

Arandela de empuje con fibras reforzadas y PTFE



CARACTERÍSTICAS

- Capa de rodadura de PTFE rellena patentada en ambas caras
- Excelente resistencia a los golpes
- Gran capacidad de carga
- Excelente resistencia a la desalineación
- Excelente resistencia a la contaminación
- Buena capacidad de velocidad de superficie
- Muy buenas propiedades frente a la fricción y el desgaste
- Buena resistencia química

DISPONIBILIDAD

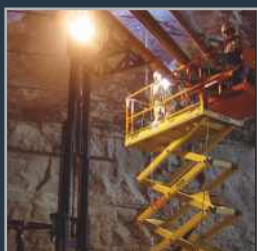
Formas de cojinete disponibles en medidas estándar

 Arandelas de presión lisas

Bajo pedido: Arandelas de empuje en medidas especiales

APLICACIONES

Industria: distanciadores de engranajes y poleas, elevadores, grúas, equipamiento de construcción y excavaciones, pivotes y tirantes de la dirección, varillajes de accionamiento de válvula, grúas, válvulas, etc.



Para más información y productos adicionales, visite <https://www.ggbearings.com/es>

GGB-MEGALIFE®XT Datos técnicos

Propiedades de los cojinetes		Unidad Imperial	Valor Imperial	Unidad Métrico	Valor Métrico
General					
Carga máxima, p	Estática	psi	20 000	N/mm ²	140
	Dinámica	psi	20 000	N/mm ²	140
Temperatura de funcionamiento	Mín	°F	- 320	°C	- 195
	Máx	°F	350	°C	175
En seco					
Velocidad de deslizamiento máxima, U		fpm	100	m/s	0,5
Factor pU máximo		psi x fpm	35 000	N/mm ² x m/s	1,23
Coefficiente de fricción, f			0,02 - 0,12*		0,02 - 0,12*
Recomendaciones					
Rugosidad de la superficie, Ra		µin	≤ 16	µm	≤ 0,4
Dureza de la superficie		HB	> 200	HB	> 200

* Dependiendo de las condiciones de funcionamiento

Rendimiento operativo

En seco	Muy bueno
Con lubricación de aceite	Aceptable
Con lubricación de grasa	Malo
Con lubricación de agua	Muy bueno
Con lubricación de fluido de proceso	Aceptable

Para un rendimiento superior

Con lubricación de aceite	HPF
Con lubricación de grasa	DX
Con lubricación de fluido de proceso	HPF

Micrografía



Capa de deslizamiento

Núcleo