

Material SBC com HSG

ESTRUTURA

Compósito de Enrolamento Filamentar
com Vedações Integradas



CARACTERÍSTICAS

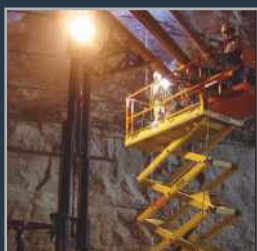
- Autolubrificante
- Alta capacidade de carga estática
- Excelente capacidade de carga de borda e resistência ao impacto
- Muito boas propriedades de atrito e desgaste
- Boa resistência química
- As vedações excluem contaminantes e oferecem vida útil prolongada
- Ambientalmente correto e elimina a necessidade de sistemas automáticos de lubrificação e graxa

DISPONIBILIDADE

Formas de mancais fabricadas sob encomenda:
conjuntos montados GGB SBC™ com HSG™ e
vedações, com ou sem capa de aço, buchas especiais

APLICAÇÕES

Industrial: Braços de direção, pivôs de cilindros hidráulicos, buchas do pino-mestre, elevadores telescópicos, elevadores pantográficos, guindastes, guinchos, plataformas elevatórias, retroescavadeiras, valetadeiras, mini-carregadeiras, carregadores frontais, etc.



SBC com HSG Dados Técnicos

Propriedades		Unidade	Valor
Geral			
Carga máxima, p	Estática	N/mm ²	415
	Dinâmica	N/mm ²	140
Temperatura de funcionamento	Mín	°C	93
	Máx	°C	104
Seco			
Velocidade máxima de deslizamento, U		m/s	0,13
Fator pU máximo		N/mm ² x m/s	1,05
Recomendações			
Rugosidade da contrapeça, Ra		µm	0,15 - 0,40
Dureza da contrapeça	Normal	HB	> 350
	Para vida útil prolongada	HB	> 480

Desempenho Operacional	
Seco	Muito bom
Lubrificado a óleo	Razoável
Lubrificado a graxa	Razoável
Lubrificado a água	Razoável
Lubrificado pelo fluido do processo	Razoável