



Com vasta experiência e conhecimento na indústria de energia hidrelétrica, a GGB oferece uma linha de mancais de desempenho comprovado e de alta qualidade para uma variedade de aplicações, incluindo:

- Servomotores
- Segmentos do anel de regulação
- Bielas
- Palhetas diretrizes
- Segmentos e rolos de comportas vagão
- Comportas segmento
- Grades de lixo
- Grades de peixes
- Munhões
- Pás
- Injetores
- Defletores
- Válvulas esfera e borboleta
- Cilindros hidráulicos

Seu Fornecedor de Soluções Completas em Mancais

A GGB oferece uma gama abrangente de soluções em mancais de deslizamento para atender às necessidades de mancais mais exigentes do mundo. Nós fabricamos Mancais de Metal Polímero, Mancais Plásticos de Engenharia, Mancais Compósito Reforçados com Fibras, Metálicos e Bimetálicos, além de uma série de conjuntos montados, blocos de buchas e placas de encosto.

As indústrias que atendemos incluem:

- Aeroespacial
- Industrial
- Automotivo
- Metais Primários
- Energia
- Construção/Agricultura
- Fluid Power
- Recreação

PRESENÇA GLOBAL

A GGB possui unidades de fabricação, vendas, serviços e suporte em todo o mundo. Esta vasta rede de recursos e experiência nos permite responder rapidamente às suas necessidades de mancais onde quer que você esteja.

GGB Brasil

Avenida Gupê, 10767
Barueri-SP, 06422-120
Tel. +55 11 4789 9070
Fax +55 11 4789 4433
Email: brasil@ggbearings.com
www.ggbearings.com

©2016 GGB. Todos os direitos reservados.
GGB®, HPMB™, GGB-CBM™, HPF, HPM e GGB-DB™ são marcas comerciais ou marcas registradas, conforme o caso pode ser, da GGB ou das suas afiliadas.



an EnPro Industries company

The Global Leader in High Performance Bearing Solutions



FL901POR08-16BR



Soluções de Mancais de Alto Desempenho para Aplicações Hidrelétricas

The Global Leader
in High Performance Bearing Solutions



an EnPro Industries company



Outros Produtos da GGB para Aplicações em Hidrelétricas

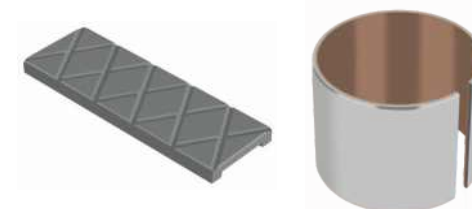
GGB-DB™

Conceito livre de manutenção, oferece excelente desempenho sob altas cargas e operação intermitente em aplicações pesadas. Insertos de PTFE são usados para baixo desgaste e atrito. Insertos de grafite estão disponíveis para temperaturas superiores a 250°C.



GGB-CBM™

Fabricados através do processo de metalurgia do pó, para produzir uma matriz metálica com lubrificante sólido homogeneamente distribuído (grafite, MoS₂), que forma uma película lubrificante com o movimento relativo da contra-peça, estes mancais são autolubrificantes, para desempenho livre de manutenção, e possuem alta capacidade de carga, ampla gama de temperatura operacional e resistência à corrosão.



HPM/HPF

Estes materiais compósitos de ambientalmente corretos foram projetados especificamente para aplicações em hidrelétricas. Os mancais autolubrificantes, livres de manutenção, não requerem qualquer lubrificação adicional e foram aprovados para uso em turbinas hidráulicas pelo US Army Corps of Engineers do exército americano.

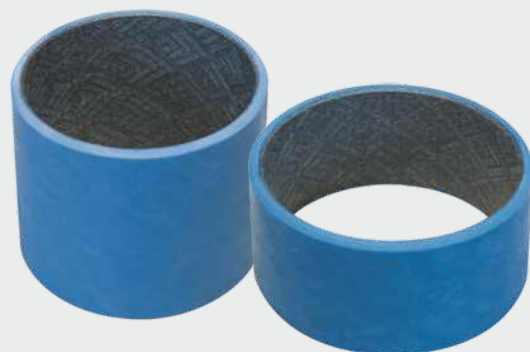


HPMB™ - Mancais Usináveis para Hidrelétricas

Os mancais HPMB™ (do inglês, Hydro Power Machinable Bearing) proporcionam desempenho superior para aplicações a seco e lubrificadas a água, com cargas elevadas e folgas reduzidas, seja em rotação lenta ou movimentos oscilatórios. Eles também possibilitam o funcionamento em uma ampla faixa de temperaturas e possuem baixa expansão térmica, garantindo desempenho consistente sob condições variáveis. O HPMB™ foi aprovado para uso em turbinas hidráulicas por parte do US Army Corps of Engineers do exército americano.

COMPÓSITO REFORÇADO COM FIBRAS

A GGB foi pioneira na técnica de construção enrolamento filamental. O novo mancal HPMB™ leva este processo a novos limites com um diâmetro interior e exterior usináveis, excelente resistência mecânica e a impactos, resistência à corrosão e absorção de água desprezível.



Características:

- Diâmetros interno e externo usináveis para tolerâncias, circularidade e cilindridade mais precisas
- Mancais pré-usinados HPMB™ de alta precisão disponíveis para instalação imediata
- Possibilidade de alta precisão através da usinagem da camada de deslizamento in-loco antes da montagem, utilizando ferramentas de corte padrão
- Elevada precisão alcançável através da usinagem do diâmetro interno do mancal após montagem no alojamento (índice de tolerância IT7)
- Alta capacidade de carga e desempenho inigualável sob movimentos vibratórios
- Excelente capacidade de carga de borda e resistência a impactos
- Baixo atrito com efeito de stick-slip desprezível
- Baixa taxa de desgaste do mancal e vida útil prolongada
- Excelente resistência à corrosão
- Dimensionalmente estável - absorção de água desprezível, baixo inchaço
- Operação ambientalmente correta, sem lubrificação externa com graxa ou óleo

Para soluções em outros mercados/
produtos, visite www.ggbearings.com