

**DX<sup>®</sup>**

## Mancal de Metal Polímero Lubrificado a Graxa



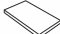


### CARACTERÍSTICAS

- Mancais DX<sup>®</sup> para lubrificação marginal a óleo ou graxa
- As peças padrão possuem bolsas de lubrificação na camada de deslizamento; camada de deslizamento lisa sob encomenda
- Ótimo desempenho sob cargas relativamente elevadas e baixas velocidades
- Adequado para movimento linear, oscilatório e rotativo
- Diversas dimensões padrão disponíveis em estoque

### DISPONIBILIDADE

#### Mancais disponíveis em dimensões padronizadas

-  Buchas Cilíndricas
-  Anéis de encosto
-  Placas de deslizamento

**Formas de mancais fabricadas sob encomenda:** buchas de geometria padrão em dimensões especiais, casquilhos, formas especiais estampadas, mancais com entalhes de posicionamento, furos de lubrificação e canais de lubrificação usinados, mancais especiais

### APLICAÇÕES

**Automotivo:** Mecanismos de direção, direção assistida, buchas dos pedais, trilhos de assentos, buchas do pino-mestre, articulações do porta malas, buchas da sapata de freio, etc.

**Industrial:** equipamentos de manuseio e elevação de cargas, barramentos de máquinas, cilindros hidráulicos, motores hidráulicos, teleféricos, equipamentos pneumáticos, equipamentos médicos, máquinas têxteis, equipamentos agrícolas, equipamentos científicos, etc.



## DX® Dados Técnicos

Propriedades		Unidade Imperial	Valor Imperial	Unidade Métricos	Valor Métricos
<b>Geral</b>					
Carga máxima, p	Estática	psi	20 000	N/mm <sup>2</sup>	140
	Dinâmica	psi	20 000	N/mm <sup>2</sup>	140
Temperatura de funcionamento	Mín	°F	- 40	°C	- 40
	Máx	°F	265	°C	130
Coeficiente de expansão térmica	Paralelo à superfície	10 <sup>-6</sup> /F	6	10 <sup>-6</sup> /K	11
	Normal à superfície	10 <sup>-6</sup> /F	17	10 <sup>-6</sup> /K	29
<b>Lubrificado a graxa</b>					
Velocidade máxima de deslizamento, U		fpm	500	m/s	2,5
Fator pU máximo		psi x fpm	80 000	N/mm <sup>2</sup> x m/s	2,8
Coeficiente de atrito f			0,06 - 0,12		0,06 - 0,12
<b>Recomendações</b>					
Rugosidade da contrapeça, Ra	Lubrificado	µin	≤ 16	µm	≤ 0,4
Dureza da contrapeça	Normal	HB	> 200	HB	> 200
	Para vida útil prolongada	HB	> 350	HB	> 350

### Desempenho Operacional

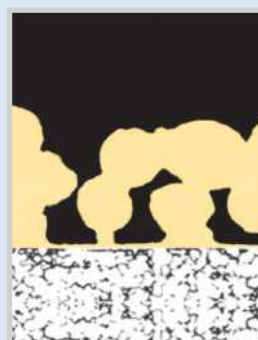
Seco	Não recomendado
Lubrificado a óleo	Bom
Lubrificado a graxa	Muito bom
Lubrificado a água	Não recomendado
Lubrificado pelo fluido do processo	Não recomendado

### Para melhor Desempenho

Seco	GAR-MAX / HSG / GAR-FIL / MLG
Lubrificado a água	HPF / HPM / DP4-B
Lubrificado pelo fluido do processo	DP4 / HI-EX / GAR-FIL

O mancal DX® é conhecido por vários nomes, como DX ou DXR. Comprar um mancal DX® da GGB ou de um dos nossos distribuidores autorizados garante que você receberá um produto original.

### Microsecção



Camada de deslizamento em POM com ou sem bolsas de lubrificação

Bronze Sinterizado Poroso

Suporte em Aço