

Bronze Sólido

ESTRUTURA

Buchas de bronze usinadas conforme ISO 4379

CARACTERÍSTICAS



- Material convencional para mancais em aplicações lubrificadas em aplicações de engenharia em geral
- Adequado para lubrificação a óleo ou graxa

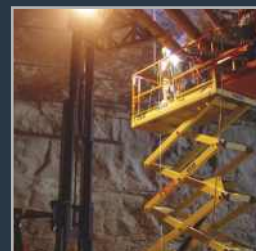
DISPONIBILIDADE

Formas de mancais disponíveis sob encomenda: buchas cilíndricas em bronze conforme ISO 4379, peças especiais conforme ISO, DIN ou projeto do cliente, ligas especiais



APLICAÇÕES

Industrial: Equipamentos de elevação e manuseio de carga, engenharia geral e especial, equipamentos agrícolas, máquinas têxteis, engenharia automotiva, etc.



Dados Técnicos - Bronze Sólido

Propriedades		Unidade	Valor
Geral			
Carga máxima, p	Estática	N/mm ²	200
	Dinâmica	N/mm ²	100
Temperatura de funcionamento	Mín	°C	- 40
	Máx	°C	140
Seco			
Velocidade máxima de deslizamento, U		m/s	2,5
Fator pU máximo		N/mm ² x m/s	2,8
Coefficiente de atrito f			0,09 - 0,15
Recomendações			
Rugosidade da contrapeça, Ra		µm	0,2 - 0,8
Dureza da contrapeça		HB	> 350

Desempenho Operacional

Seco	Não recomendado
Lubrificado a óleo	Bom
Lubrificado a graxa	Bom
Lubrificado a água	Não recomendado
Lubrificado pelo fluido do processo	Não recomendado

Microsecção



CuSn12