

GGB-S016

**BAGUE EN FER FRITTÉ
IMPRÉGNÉ D'HUILE**



APPLICATIONS

Industrie – Paliers de moteurs électriques à puissance fractionnaire, appareils ménagers, outillage à main et électroportatif, applications sévères (engins de construction, équipements ferroviaires et militaires)

CARACTÉRISTIQUES

- Palier sans entretien adapté à diverses applications industrielles
- Plus performant que le palier en acier fritté GGB-FP20 sous conditions de charges élevées et vitesses faibles
- Fabriqué à partir d'un procédé de métallurgie des poudres permettant l'obtention de formes de paliers complexes

DISPONIBILITÉ

Disponibles sur commande :
Ébauches et formes spéciales



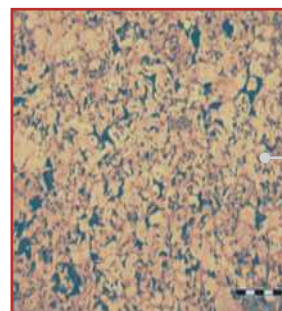
| PROPRIÉTÉS DU PALIER | | UNITÉ | VALEUR |
|-----------------------------------|-----------|-------------------------|---------------|
| GÉNÉRALES | | | |
| Pression maximale, p | Statique | N/mm ² | 120 |
| | Dynamique | N/mm ² | 60 |
| Température de fonctionnement | Min | °C | 0 |
| | Max | °C | 105 |
| Densité minimale | | g/cm ³ | 6 |
| Porosité ouverte minimale | | % | 16 |
| IMPREGNÉ D'HUILE | | | |
| Vitesse de glissement maximale, U | | m/s | 0,3 |
| Facteur pU maximal | | N/mm ² x m/s | 0,9 |
| Coefficient de frottement, f | | | 0,05 - 0,15 * |
| RECOMMANDATIONS | | | |
| Rugosité de l'arbre rectifié, Ra | | µm | ≤ 0,2 * |
| Dureté de l'arbre | | HB | > 355 |

* Les propriétés du palier GGB-S016 dépendent du type de lubrifiant, solide ou à base d'huile, employé.
Pour plus d'informations, téléchargez la fiche produit et la brochure dédiées au palier GGB-S016.

CONDITIONS DE FONCTIONNEMENT

| | |
|------------------|------------------------|
| A Sec | Non recommandé |
| Huilé | Bon (imprégné d'huile) |
| Graissé | Non recommandé |
| Lubrifié à l'Eau | Non recommandé |
| Autres Fluides | Non recommandé |

MICROGRAPHIE



20% Cu
0,3-0,6% C
<2% Autre
Reste Fe