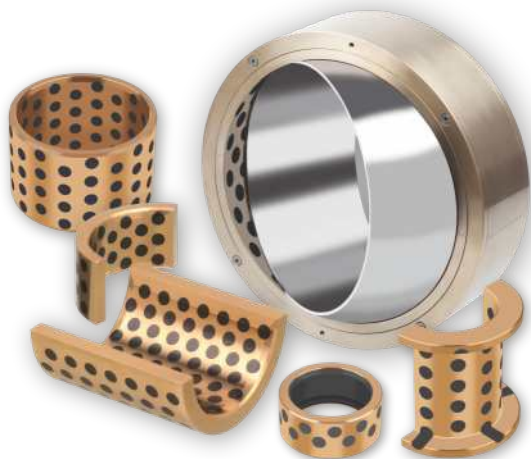


# GGB-DB<sup>®</sup>C/11

**MANCAIS DE BRONZE FUNDIDO COM INSERTOS DE LUBRIFICANTE SÓLIDO FEITOS DE GRAFITE**



## ESPECIFICAÇÃO DE MANCAIS AUTOLUBRIFICANTE

Os mancais são auto-lubrificantes, completamente livres de manutenção, constituída por uma liga de bronze fundido por centrifugação (ASTM B271 C93200) para mancais ID > 180 mm ou liga fundida contínua (ASTM B505 C93200) para mancais ID < 180 mm, altamente resistente ao desgaste, cujas superfícies de contacto são fornecidas com insertos de lubrificante sólido compostos por grafite, modelados de acordo com o chamado "princípio de macro distribuição" e seguindo o tipo de movimento a que o mancal será submetido.

Os mancais são fornecidos com filme de amaciamento de 15 a 20 µm, que tem a função de assegurar a transferência de lubrificante sólido para o contra material de contato durante os primeiros movimentos.

Devem ter uma elevada capacidade de carga estática e dinâmica, coeficiente de fricção estável e sem efeito "stick-slip", resistente à corrosão, insensível à sujidade e adequado para aplicações em água, óleo ou gordura

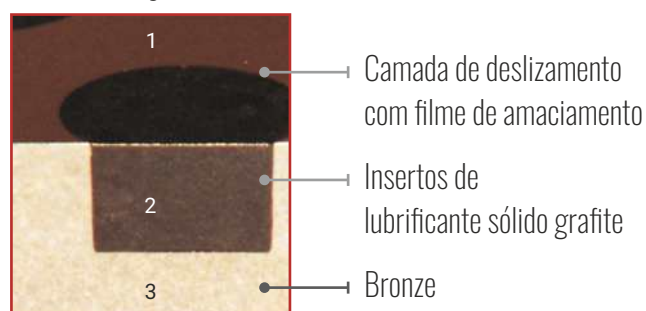


PROPRIEDADES DO MATERIAL	UNIDADE	VALOR	
<b>PROPRIEDADES MECÂNICAS</b>			
Rendimento mínimo de força	N/mm <sup>2</sup>	275	
Resistência mínima à tração	N/mm <sup>2</sup>	620	
Dureza	HB	190	
Elongação (% in 50 mm)	%	6	
<b>PROPRIEDADES TRIBOLÓGICAS</b>			
Carga máxima, p, estática	N/mm <sup>2</sup>	350	
Carga máxima, p, dinâmica	N/mm <sup>2</sup>	200	
Velocidade máxima de deslizamento, U	m/s	0,5	
Fator pU máximo	MPa x m/s	1,0	
Temperatura de funcionamento	mín.	°C	-50
	máx.	°C	320
Coeficiente de atrito, f (seco)		0,05 - 0,18	

RECOMENDAÇÃO DE MONTAGEM E TOLERÂNCIAS	TOLERÂNCIAS	RUGOSIDADE (µm)	
Diâmetro da caixa	H7	3,2	
Diâmetro interno do mancal	s6	3,2	
Diâmetro externo do mancal	antes da montagem	E8	1,2
	após a montagem	H10	1,2
Diâmetro do eixo	d8	0,2 - 0,8	
Concentricity Inner/Outer Bearing	IT9		

Para furos de rolamento > 200mm, as tolerâncias devem ser calculadas por nossa equipe de engenharia de aplicação baseada sobre os parâmetros de cada aplicação. Sua aplicação específica pode exigir instruções de encaixe especiais.

## MICROSECÇÃO



Para mais informações, visite nosso site:

[www.ggbearings.com/pt/nossos-produtos/mancais-de-metais-e-bimetais/ggb-db](http://www.ggbearings.com/pt/nossos-produtos/mancais-de-metais-e-bimetais/ggb-db)

GGB-DB®C/11 Folha de dados | 2  
REVISION: 001 - Fevereiro, 2023