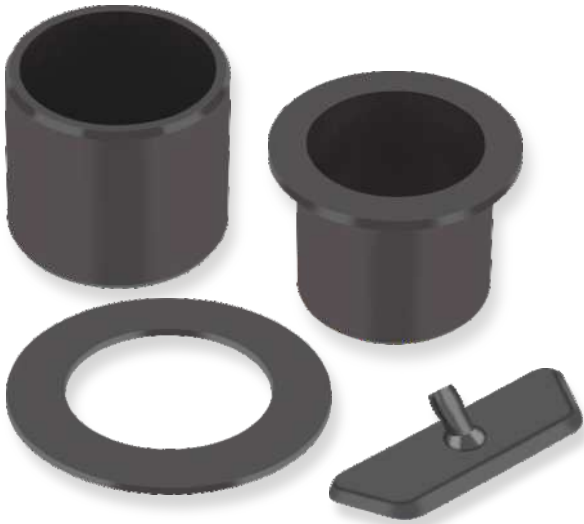


# EP44

## MANCAL TERMOPLÁSTICO AUTOLUBRIFICANTE DE ALTO DESEMPENHO



### APLICAÇÕES

**Geral** – Ampla aplicação, dentro dos limites das propriedades do material

**Industrial** – Eletrodomésticos, tecnologia de válvulas, montagem eletrônica, engenharia de aparelhos, dentre outros

### CARACTERÍSTICAS

- Bom desempenho em aplicações a seco
- Bom desempenho em aplicações lubrificadas ou com lubrificação marginal
- Resistente à corrosão em ambientes úmidos ou marítimos
- Muito boa relação custo benefício em aplicações a temperatura elevada
- Muito boa relação massa desempenho
- Viabilidade de infinitas geometrias e dimensões com o molde de injeção
- Material isento de chumbo em atendimento às normas ELV, RoHS e WEEE

### DISPONIBILIDADE

**Formas de mancais fabricadas sob encomenda:**

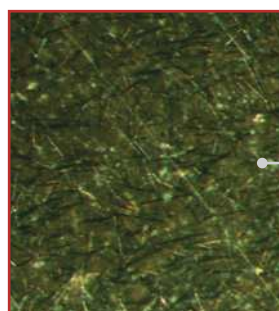
Buchas cilíndricas, buchas flangeadas, anéis de encosto, casquilhos, placas, mancais especiais



PROPRIEDADES DO MATERIAL		UNIDADE	VALOR
<b>GERAL</b>			
Carga máxima, p	Estática	N/mm <sup>2</sup>	95
Temperatura de funcionamento	Mín	°C	- 40
	Máx	°C	240
Coeficiente de expansão térmica		10 <sup>-6</sup> /K	27
<b>SECO</b>			
Velocidade máxima de deslizamento, U		m/s	1,0
Fator pU máximo	para A <sub>H</sub> / A <sub>C</sub> = 5	N/mm <sup>2</sup> x m/s	0,11
	para A <sub>H</sub> / A <sub>C</sub> = 10	N/mm <sup>2</sup> x m/s	0,42
	para A <sub>H</sub> / A <sub>C</sub> = 20	N/mm <sup>2</sup> x m/s	1,69
Coeficiente de atrito, f			0,16 - 0,26
<b>RECOMENDAÇÕES</b>			
Rugosidade da contrapeça, Ra		µm	0,2 - 0,8
Dureza da contrapeça		HV	> 450

**DESEMPENHO OPERACIONAL**

Seco	Bom
Lubrificado a óleo	Muito bom
Lubrificado a graxa	Muito bom
Lubrificado a água	Muito bom
Lubrificado pelo fluido do processo	Bom, após teste de compatibilidade

**MICROSECÇÃO**

PPS  
+ Lubrificante sólido  
+ Aditivos