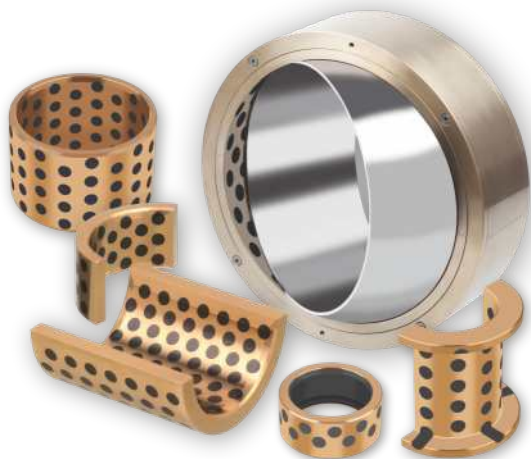


# GGB-DB<sup>®</sup>D/11

**PALIER EN BRONZE COULÉ AVEC INSERTS  
DE LUBRIFIANT SOLIDE EN GRAPHITE**



## CARACTÉRISTIQUES DU PALIER AUTOLUBRIFIANT

Ces paliers sont autolubrifiants, sans entretien, constitués d'un alliage de bronze coulé par centrifugation (ASTM B271 C86300) pour les paliers de diamètre interne > 180 mm ou d'un alliage coulé en continu (ASTM B505 C86300) pour les paliers de diamètre interne < 180 mm, très résistants à l'usure, avec des surfaces de contact pourvues d'inserts de lubrifiant solide composés de graphite, disposés selon le principe dit de "macro-distribution" et suivant le type de mouvement auquel le palier est soumis.

Ces paliers sont fournis avec un film de rodage de 15 à 20 µm, qui a pour fonction d'assurer le transfert de lubrifiant solide sur la contre-face pendant les premiers mouvements.

Ils doivent offrir une capacité de charge statique et dynamique élevée, un coefficient de frottement stable et sans phénomène de "stick-slip", résister à la corrosion et la contamination et convenir pour des applications dans l'eau, l'huile ou la graisse.



PROPRIÉTÉS DU PALIER		UNITÉ	VALEUR
<b>PROPRIÉTÉS MÉCANIQUES DU SUPPORT EN ALLIAGE DE BRONZE (B271 - C86300)</b>			
Résistance minimale à la dilatation		N/mm <sup>2</sup>	414
Résistance minimale à la traction		N/mm <sup>2</sup>	758
Dureté		HB	210
Dilatation (% en 50 mm)		%	12
<b>PROPRIÉTÉS TRIBOLOGIQUES</b>			
Capacité de charge statique maximale		N/mm <sup>2</sup>	400
Capacité de charge dynamique maximale		N/mm <sup>2</sup>	250
Vitesse de glissement maximale, U		m/s	0,5
Facteur pU maximale		MPa x m/s	1,5
Température de fonctionnement	mini.	°C	-50
	maxi.	°C	350
Coefficient de frottement, f			0,05 - 0,18

RECOMMANDATIONS TOLÉRANCES		TOLÉRANCES	RUGOSITÉ (µm)
∅ Logement		H7	3,2
∅ Externe du palier		s6	3,2
∅ Interne du palier	avant montage	E8	1,2
	après montage	H10	1,2
∅ Arbre		d8	0,2 - 0,8
Concentricité interne/externe du palier		IT9	

Pour les alésages de paliers > 200mm, les tolérances doivent être calculées par nos ingénieurs d'applications sur la base des paramètres de chaque application. Votre application spécifique peut nécessiter des consignes de montage particulières.

## MICROGRAPHIE

