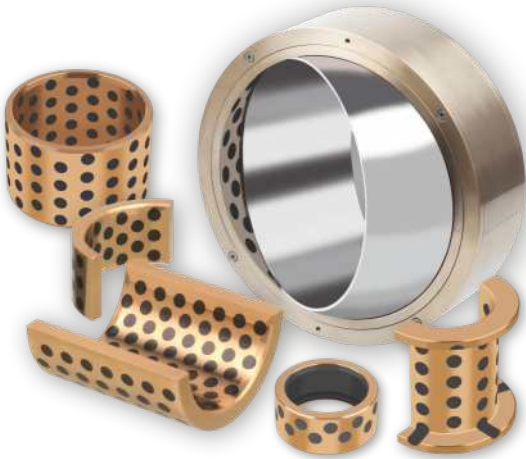


GGB-DB[®]B/11

COJINETES DE BRONCE FUNDIDO CON INSERTOS LUBRICANTES SÓLIDOS DE GRAFITO



ESPECIFICACIONES DEL COJINETE AUTOLUBRICANTE

Los cojinetes son autolubricantes, no necesitan absolutamente ningún tipo de mantenimiento y están compuestos de una aleación de bronce por fundición centrífuga (ASTM B271 C93200) para cojinetes con un diámetro interior <180 mm o una aleación por colada continua (ASTM B505 C93200) para cojinetes con un diámetro interior <180 mm con gran resistencia al desgaste. Sus superficies de contacto cuentan con insertos de lubricante sólido compuestos de grafito acordes a lo establecido por el popular “principio de macrodistribución” y de acuerdo con el tipo de movimiento al que estará sujeto el cojinete.

Los cojinetes están provistos de una película de puesta en marcha de 15 a 20 µm que cumple la función de asegurar que el lubricante sólido se transfiera al material de contacto durante los primeros movimientos.

Deben contar con una gran capacidad de carga dinámica y estática, un coeficiente de fricción estable y no deben contar con efecto “stick-slip” (deslizamiento-atascamiento). También deben ser resistentes a la corrosión, resistentes a la suciedad y aptos para aplicaciones en agua, aceite o grasa.

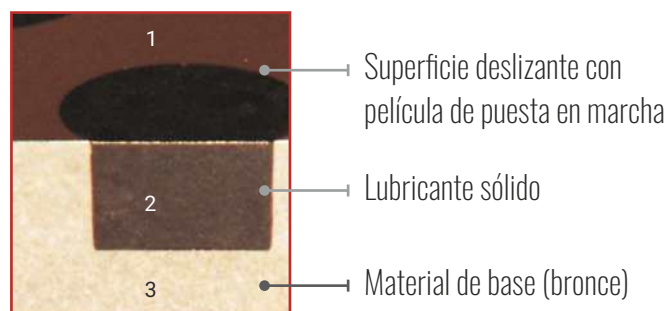


PROPIEDADES DEL COJINETE		UNIDADES	VALOR
PROPIEDADES MECÁNICAS DE LA BASE DE ALEACIÓN DE BRONCE (B271-C93200)			
Límite elástico mínimo		N/mm ²	97
Resistencia a la tracción mínima		N/mm ²	207
Dureza		HB	75
Elongación (% en 50 mm)		%	15
PROPIEDADES TRIBOLÓGICAS			
Capacidad de carga estática máxima		N/mm ²	140
Capacidad de carga dinámica máxima		N/mm ²	70
Velocidad de deslizamiento máxima, U		m/s	0,5
Factor pU máximo		MPa x m/s	1,0
Temperatura de funcionamiento	min.	°C	-50
	máx.	°C	250
Coefficiente de fricción, f (seco)			0,05 - 0,18

TOLERANCIAS Y MONTAJE RECOMENDADO		TOLERANCIAS	RUGOSIDAD (µm)
Ø de la carcasa		H7	3,2
Ø exterior del cojinete		s6	3,2
Ø interior del cojinete	antes del montaje	E8	1,2
	después del montaje	H10	1,2
Ø del eje		d8	0,2 - 0,8
Concentricidad interna/externa del cojinete		IT9	

En cojinetes con orificios >200 mm, el cálculo de las tolerancias se deberá realizar por nuestro equipo de ingenieros de aplicaciones de acuerdo con los parámetros de cada aplicación. Es posible que su aplicación específica necesite instrucciones de ajuste especiales.

MICROSECCIÓN



Para conocer otros productos adicionales visite:
www.ggbearings.com/es/nuestros-productos/cojinetes-metalicos-y-bimetalicos/ggb-db