

GGB-SHB®

EINSATZGEHÄRTETE STAHLBUCHSEN



ANWENDUNGEN

Industrie – Erdbaumaschinen, Bagger, Bohrmaschinen, landwirtschaftliche Geräte, verschiedene Greifer, Schaufeln, Hydraulikzylinder

TYPISCHE MERKMALE

- Für geschmierte Anwendungen
- Mit glatter oder genuteter Laufschiene
- Geeignet für Fettschmierung
- Niedrige Drehzahlen mit hohen spezifischen Lasten

VERFÜGBARKEIT

Standardteile ab Lager, je nach Verfügbarkeit:

Zylindrische Gleitlager

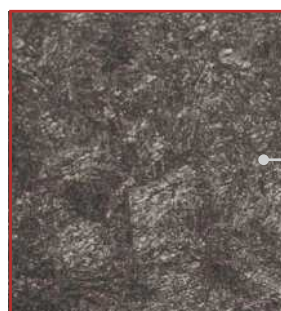
Sonderteile auf Kundenforderung: Gleitlager mit zahlreichen Schmiernuten, Sonderteile



WERKSTOFFEIGENSCHAFTEN		EINHEIT	WERT
ALLGEMEIN			
Zulässige Flächenbelastung, p	Statisch	N/mm ²	300
	Dynamisch	N/mm ²	150
Zugbelastung		N/mm ²	550
Maximale Betriebstemperatur		°C	150
Dichte			7,8
Linearer Wärmeausdehnungskoeffizient		10 ⁻⁶ /K	12
FETTGESCHMIERT			
Maximale Gleitgeschwindigkeit, U		m/s	0,1
Maximaler pU-Wert		N/mm ² x m/s	1,5
Reibungskoeffizient, f			0,2
GEGENWERKSTOFF			
Oberflächenrauheit, Ra		µm	≤ 0,8
Oberflächenhärte		HB	58 - 62

* Je nach Betriebsbedingungen

BETRIEBSBEDINGUNGEN	
Trocken	nicht geeignet
Ölgeschmiert	gut
Fettgeschmiert	sehr gut
Wassergeschmiert	nicht geeignet
Mediengeschmiert	medienabhängig

MIKROSCHLIFFBILD

Stahl E410, E470
(20MnV6, AISI A381)
gemäß EN 10305