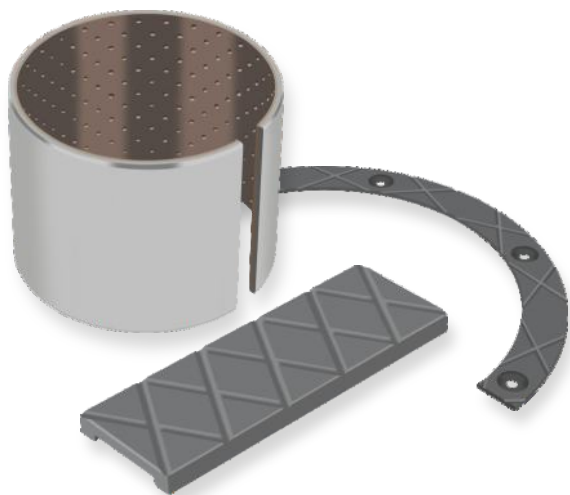


GGB-CBM[®]

MANCAL BIMETÁLICO DE ESPESSURA DE PAREDE REDUZIDA PRODUZIDO POR METALURGIA DO PÓ



APLICAÇÕES

Industrial – Engenharia mecânica em geral, aplicações em altas cargas, fundição de ferro, indústria do aço e do alumínio, fornos, sopradores, obras de aço, indústria de alimentos e bebidas, equipamentos de embalagem, máquinas agrícolas e de construção, equipamentos de manuseio, moldes de pneus, etc.

CARACTERÍSTICAS

- Material autolubrificante e isento de manutenção, com lubrificante sólido (grafite) homogeneamente distribuído na matriz metálica da camada de deslizamento
- Alta capacidade de carga, adequado para aplicações entre -150°C e 280°C
- Os mancais cilíndricos podem ser produzidos com um diâmetro interno de até 600 mm e um comprimento de até 200 mm
- Três tipos de suporte disponíveis: aço inox, aço carbono ou bronze
- Ligas isentas de chumbo disponíveis

DISPONIBILIDADE

Formas de mancais disponíveis sob encomenda:

Buchas cilíndricas, buchas flangeadas, arruelas axiais, placas, mancais hemisféricos, mancais bipartidos, segmentos radiais e axiais, mancais esféricos autocompensadores, mancais especiais



PROPRIEDADES DO MATERIAL		UNIDADE	VALOR
GERAL			
Carga máxima, p	Estática	N/mm ²	260 - 280
	Dinâmica	N/mm ²	80 - 150
Temperatura de funcionamento	Mín	°C	- 150
	Máx	°C	280
Coeficiente de expansão térmica		10 ⁻⁶ /K	12 - 16
SECO			
Velocidade máxima de deslizamento, U		m/s	0,3 - 0,5
Fator pU máximo		N/mm ² x m/s	0,5 - 1,0
Coeficiente de atrito, f			0,10 - 0,20
LUBRIFICADO A ÁGUA			
Coeficiente de atrito, f		m/s	0.10 - 0.15
RECOMENDAÇÕES			
Rugosidade da contrapeça, Ra		µm	0,2 - 0,8
Dureza da contrapeça		HB	> 180 - > 250

Propriedades do mancal e recomendações dependem da liga GGB-CBM™ escolhida. Estas informações poderão ser encontradas no catálogo GGB-CBM™.

DESEMPENHO OPERACIONAL

Seco	Bom
Lubrificado a óleo	Bom
Lubrificado a graxa	Bom
Lubrificado a água	Bom
Lubrificado pelo fluido do processo	Depende do fluido

MICROSECÇÃO



- Lubrificante sólido:
Grafite
- Matriz metálica:
Bronze
- Suporte:
Aço inox, Aço carbono
ou Bronze