

MANCAL BIMETÁLICO DE ACORDO COM A NORMA SAE 792



APLICAÇÕES

Industrial – Equipamentos de elevação e manuseio de carga, cilindros hidráulicos, equipamentos agrícolas, equipamentos fora de estrada etc.

CARACTERÍSTICAS

- Mancal Bimetálico com suporte de aço e camada de bronze
- Especialmente recomendado para aplicações com elevadas cargas e movimentos oscilatórios de baixa frequência
- Adequado para aplicações difíceis
- Alta capacidade de carga, muito boa resistência à fadiga em altas temperaturas

DISPONIBILIDADE

Mancais disponíveis em dimensões padronizadas:

Buchas cilíndricas, anéis de encosto

Formas de mancais disponíveis sob encomenda:

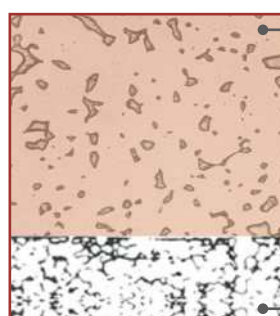
Buchas cilíndricas e anéis de encosto com dimensões especiais, placas, mancais especiais



PROPRIEDADES DO MATERIAL		UNIDADE	VALOR
GERAL			
Carga máxima, p	Estática	N/mm ²	300
	Dinâmica	N/mm ²	140
Temperatura de funcionamento	Mín	°C	- 40
	Máx graxa	°C	150
	Máx óleo	°C	250
LUBRIFICADO ÓLEO/GRAXA			
Velocidade máxima de deslizamento, U		m/s	2,5
Fator pU máximo		N/mm ² x m/s	2,8
Coeficiente de atrito, f	Graxa		0,05 - 0,12
	Óleo		0,04 - 0,12
RECOMENDAÇÕES			
Rugosidade da contrapeça, Ra		µm	≤ 0,8
Dureza da contrapeça	Normal	HB	> 200
	Para vida útil prolongada	HB	> 350

DESEMPENHO OPERACIONAL

Seco	Baixo
Lubrificado a óleo	Bom
Lubrificado a graxa	Muito bom
Lubrificado a água	Baixo
Lubrificado pelo fluido do processo	Baixo

MICROSECÇÃO


Camada de deslizamento com bolsas de lubrificação
CuPb10Sn10
composição aprox.:
Cu 80 %
Pb 10 %
Sn 10 %
Suporte em aço