

GGB-S016

**GGB-S016 METAFRAM LIGA DE AÇO
SINTERIZADA IMPREGNADA COM ÓLEO**



APLICAÇÕES

Industrial – Mancais para motores elétricos, eletrodomésticos e ferramentas manuais, aplicações pesadas: equipamentos de construção, equipamento ferroviários e equipamento militar

CARACTERÍSTICAS

- Mancal isento de manutenção para aplicações de engenharia em geral
- Desempenho superior ao GGB-FP20 METAFRAM sob altas cargas e baixas velocidades
- Produzido por metalurgia do pó, sendo viável para geometrias complexas

DISPONIBILIDADE

Tarugos fabricados sob encomenda



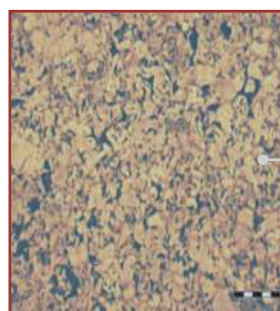
PROPRIEDADES DO MATERIAL		UNIDADE	VALOR
GERAL			
Carga máxima, p	Estática	N/mm ²	120
	Dinâmica	N/mm ²	60
Temperatura de funcionamento	Mín	°C	0
	Máx	°C	105
Densidade mínima		g/cm ³	6
Porosidade aparente mínima		%	16
IMPREGNADO DE ÓLEO			
Velocidade máxima de deslizamento, U		m/s	0,3
Fator pU máximo		N/mm ² x m/s	0,9
Coefficiente de atrito, f			0,05 - 0,15 *
RECOMENDAÇÕES			
Rugosidade da contrapeça, Ra		µm	≤ 0,2 *
Dureza da contrapeça		HB	> 355

* Propriedades do mancal dependem do tipo de óleo e lubrificantes sólidos.
Estas informações poderão ser encontradas no catálogo ou folha de dados técnicos GGB-S016.

DESEMPENHO OPERACIONAL

Seco	Não aplicável
Lubricado a óleo	Bom (impregnado de óleo)
Lubricado a graxa	Não recomendado
Lubricado a água	Não recomendado
Lubricado pelo fluido do processo	Não recomendado

MICROSECÇÃO



20% Cu
0,3-0,6% C
<2% Outro
Saldo Fe