

MLG

MANCAL AUTOLUBRIFICANTE COMPÓSITO REFORÇADO COM FIBRAS



APLICAÇÕES

Industrial – Equipamento de construção e movimentação de terra, transportadores, guindastes, guinchos, pivôs de cilindros hidráulicos, etc.

CARACTERÍSTICAS

- Mancal econômico de enrolamento filantar para aplicações leves
- Alta capacidade de carga
- Excelente capacidade de carga de borda e resistência ao impacto
- Boas propriedades de atrito e desgaste
- Boa resistência química

DISPONIBILIDADE

Formas de mancais fabricadas sob encomenda:

Buchas cilíndricas com espessura da parede e comprimentos não padronizados, buchas flangeadas, furos hexagonais e quadrados, revestimento no diâmetro externo, mancais especiais sob medida



PROPRIEDADES DO MATERIAL		UNIDADE	VALOR
GERAL			
Carga máxima, p	Estática	N/mm ²	210
	Dinâmica	N/mm ²	140
Temperatura de funcionamento	Mín	°C	- 195
	Máx	°C	160
SECO			
Velocidade máxima de deslizamento, U		m/s	0,13
Fator pU máximo		N/mm ² x m/s	1,05
Coefficiente de atrito, f			0,05 - 0,30*
RECOMENDAÇÕES			
Rugosidade da contrapeça, Ra		µm	0,15 - 0,40
Dureza da contrapeça		HB	> 350

* Dependendo das condições de funcionamento

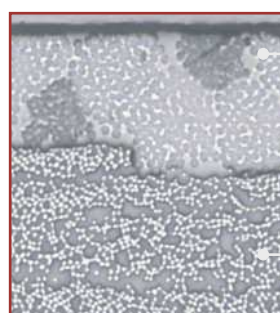
DESEMPENHO OPERACIONAL

Seco	Muito bom
Lubrificado a óleo	Bom
Lubrificado a graxa	Não recomendado
Lubrificado a água	Razoável
Lubrificado pelo fluido do processo	Razoável

PARA MELHOR DESEMPENHO

Lubrificado a graxa	DX / DX10
Lubrificado a água	HPF / HPM
Lubrificado pelo fluido do processo	GAR-FIL

MICROSECÇÃO



Camada de deslizamento

Suporte