

## HPM

### MANCAL COMPOSTO REFORÇADO COM FIBRAS HIDRODINÂMICO



### APLICAÇÕES

**Industrial** – Mancais do servo-motor, segmentos do anel de regulação, mancais do bielismo, mancais das palhetas diretrizes, segmentos de deslizamento da comporta de tomada d'água, mancais para roletas das comportas vagão, mancais das comportas do vertedouro, mancais da grade de lixo, mancais da grade de peixes, mancais principais, mancais das pás, mancais dos injetores, mancais dos defletores, mancais para válvulas de esfera e borboleta, etc.

### CARACTERÍSTICAS

- Projetado para aplicações hidrelétricas
- Alta capacidade de carga
- Excelente resistência a impactos e carga de borda
- Atrito reduzido, baixa taxa de desgaste e vida útil prolongada
- Excelente resistência à corrosão
- Dimensionalmente estável – absorção de água e inchamento desprezíveis
- Ambientalmente correto

### DISPONIBILIDADE

**Mancais disponíveis em dimensões padronizadas:**  
Buchas cilíndricas

**Formas de mancais fabricadas sob encomenda:**  
Buchas cilíndricas com dimensões especiais,  
mancais especiais



**PROPRIEDADES DO MATERIAL** **UNIDADE** **VALOR**

**GERAL**

Carga máxima, p	Estática	N/mm <sup>2</sup>	210
	Dinâmica	N/mm <sup>2</sup>	140
Temperatura de funcionamento	Mín	°C	- 195
	Máx	°C	160

**SECO**

Velocidade máxima de deslizamento, U		m/s	0,13
Fator pU máximo		N/mm <sup>2</sup> x m/s	1,23
Coefficiente de atrito, f			0,03 - 0,12*

**RECOMENDAÇÕES**

Rugosidade da contrapeça, Ra		µm	0,2 - 0,8
Dureza da contrapeça	Normal	HB	> 180
	Para vida útil prolongada	HB	> 480

\* Dependendo das condições de funcionamento

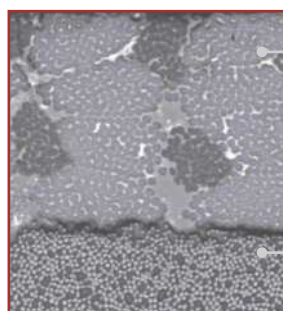
**DESEMPENHO OPERACIONAL**

Seco	Muito bom
Lubricado a óleo	Razoável
Lubricado a graxa	Não recomendado
Lubricado a água	Muito bom
Lubricado pelo fluido do processo	Não recomendado

**PARA MELHOR DESEMPENHO**

Lubricado a óleo	GAR-FIL / HPF
Lubricado a graxa	DX / DX10
Lubricado pelo fluido do processo	GAR- FIL / HPF

**MICROSECÇÃO**



Camada de deslizamento

Suporte