

GAR-FIL®

**MANCAIS COMPÓSITOS
REFORÇADOS COM FIBRAS E PTFE**



APLICAÇÕES

Industrial – Válvulas, elevadores pantográficos, polias, injetoras pantográficas, etc.

CARACTERÍSTICAS

- Alta capacidade de carga
- Boa resistência química
- Diâmetro interno usinável
- Suporta elevadas velocidades
- Muito boas propriedades de atrito e desgaste
- Excelente resistência à contaminantes

DISPONIBILIDADE

Mancais disponíveis em dimensões padronizadas:
Buchas cilíndricas

Formas de mancais fabricadas sob encomenda:
Buchas cilíndricas com espessura da parede e comprimentos não padronizados, buchas flangeadas, furos hexagonais e quadrados, revestimento no diâmetro externo, mancais especiais sob medida



PROPRIEDADES DO MATERIAL		UNIDADE	VALOR
GERAL			
Carga máxima, p	Estática	N/mm ²	140
	Dinâmica	N/mm ²	140
Temperatura de funcionamento	Mín	°C	- 195
	Máx	°C	205
SECO			
Velocidade máxima de deslizamento, U		m/s	2,5
Fator pU máximo		N/mm ² x m/s	1,23
Coefficiente de atrito, f			0,02 - 0,12*
RECOMENDAÇÕES			
Rugosidade da contrapeça, Ra		µm	≤ 0,4
Dureza da contrapeça		HB	> 200

* Dependendo das condições de funcionamento

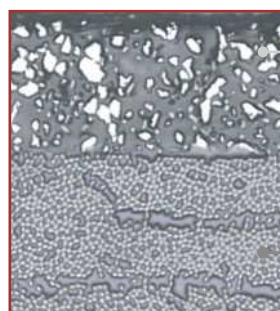
DESEMPENHO OPERACIONAL

Seco	Muito bom
Lubricado a óleo	Muito bom
Lubricado a graxa	Razoável
Lubricado a água	Razoável
Lubricado pelo fluido do processo	Muito bom

PARA MELHOR DESEMPENHO

Lubricado a graxa	DX / DX10
Lubricado a água	HPF / HPM

MICROSECÇÃO



Camada de deslizamento

Suporte