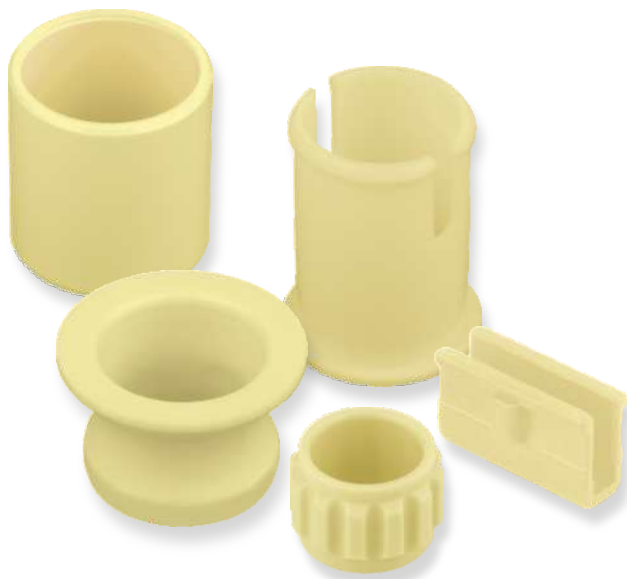


## EP30

### MANCAL TERMOPLÁSTICO AUTOLUBRIFICANTE DE ALTO DESEMPENHO



### APLICAÇÕES

**Geral** – Ampla aplicação, dentro dos limites das propriedades do material

**Industrial** – Eletrodomésticos, equipamentos químicos, equipamentos de escritório, equipamentos esportivos, dentre outros

**Automotivo** – Bombas de água, pedais, assentos, controles deslizantes

### CARACTERÍSTICAS

- Bom desempenho em aplicações a seco
- Muito bom desempenho em aplicações lubrificadas ou com lubrificação marginal
- Resistente à corrosão em ambientes úmidos ou marítimos
- Muito boa relação custo benefício em aplicações a temperatura elevada
- Muito boa relação massa desempenho
- Muito bom em aplicações elasto hidrodinâmicas
- Viabilidade de infinitas geometrias e dimensões com o molde de injeção
- Homologado conforme as normas ELV, RoHS e WEEE

### DISPONIBILIDADE

#### Formas de mancais fabricadas sob encomenda:

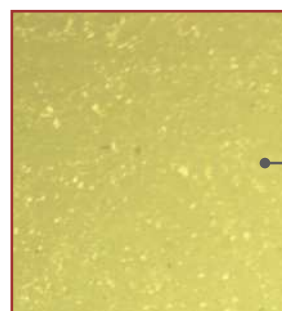
Formas padrão com dimensões especiais, anéis de encosto, casquilhos, placas, mancais especiais



PROPRIEDADES DO MATERIAL		UNIDADE	VALOR
<b>GERAL</b>			
Carga máxima, p	Estática	N/mm <sup>2</sup>	65
Temperatura de funcionamento	Mín	°C	- 50
	Máx	°C	200
Coeficiente de expansão térmica		10 <sup>-6</sup> /K	40
<b>SECO</b>			
Velocidade máxima de deslizamento, U		m/s	1,0
Fator pU máximo	para A <sub>H</sub> / A <sub>C</sub> = 5	N/mm <sup>2</sup> x m/s	0,05
	para A <sub>H</sub> / A <sub>C</sub> = 10	N/mm <sup>2</sup> x m/s	0,10
	para A <sub>H</sub> / A <sub>C</sub> = 20	N/mm <sup>2</sup> x m/s	0,20
Coeficiente de atrito, f			0,08 - 0,16
<b>RECOMENDAÇÕES</b>			
Rugosidade da contrapeça, Ra		µm	0,1 - 0,5
Dureza da contrapeça		HV	> 200

**DESEMPENHO OPERACIONAL**

Seco	Muito bom
Lubrificado a óleo	Bom
Lubrificado a graxa	Bom
Lubrificado a água	Muito bom
Lubrificado pelo fluido do processo	Bom, após teste de compatibilidade

**MICROSECÇÃO**

PA 6.6 + AF  
+ Lubrificante sólido