

EP12

MANCAL TERMOPLÁSTICO AUTOLUBRIFICANTE DE ALTO DESEMPENHO



APLICAÇÕES

Geral – Ampla aplicação, dentro dos limites das propriedades do material

Industrial – Eletrodomésticos, mobiliário, equipamentos de escritório, equipamentos esportivos, dentre outros

CARACTERÍSTICAS

- Bom desempenho em aplicações a seco
- Bom desempenho em aplicações lubrificadas ou com lubrificação marginal
- Resistente à corrosão em ambientes úmidos ou marítimos
- Muito boa relação custo benefício
- Muito boa relação massa desempenho
- Viabilidade de infinitas geometrias e dimensões com o molde de injeção
- Material isento de chumbo em atendimento às normas ELV, RoHS e WEEE

DISPONIBILIDADE

Formas de mancais fabricadas sob encomenda:

Buchas cilíndricas, buchas flangeadas, anéis de encosto, casquilhos, placas, mancais especiais



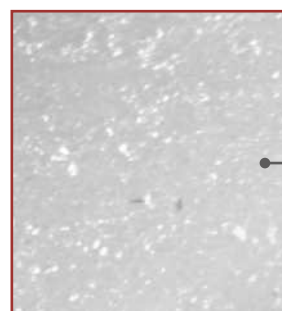
PROPRIEDADES DO MATERIAL		UNIDADE	VALOR
GERAL			
Carga máxima, p	Estática	N/mm ²	65
Temperatura de funcionamento	Mín	°C	- 40
	Máx	°C	125
Coeficiente de expansão térmica		10 ⁻⁶ /K	120
SECO			
Velocidade máxima de deslizamento, U		m/s	1,0
Fator pU máximo	para A _H / A _C = 5	N/mm ² x m/s	0,04
	para A _H / A _C = 10	N/mm ² x m/s	0,09
	para A _H / A _C = 20	N/mm ² x m/s	0,18
Coeficiente de atrito, f			0,18 - 0,30
RECOMENDAÇÕES			
Rugosidade da contrapeça, Ra		µm	0,1 - 0,5
Dureza da contrapeça		HV	> 200

DESEMPENHO OPERACIONAL

Seco	Muito bom
Lubrificado a óleo	Bom
Lubrificado a graxa	Bom
Lubrificado a água	Razoável
Lubrificado pelo fluido do processo	Bom, após teste de compatibilidade

PARA MELHOR DESEMPENHO

Lubrificado a água	EP22
--------------------	------

MICROSECÇÃO

POM
+ Lubrificante sólido