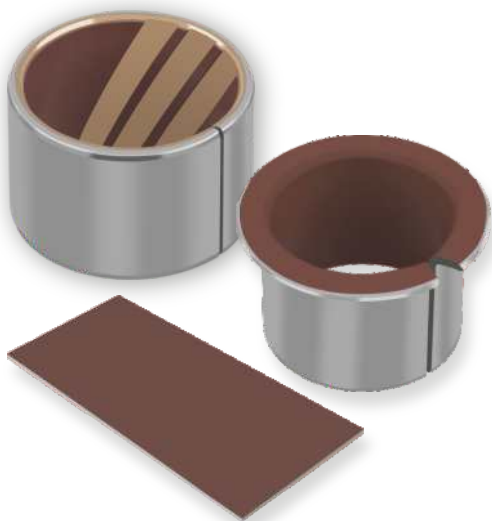


DTS10

MANCAL COMPOSTO METAL POLÍMERO HIDRODINÂMICO



APLICAÇÕES

Industrial – Compressores: scroll e alternativos, bombas e motores: de engrenagens internas ou externas, bombas de palhetas, bombas de pistão axial e radial, bombas de lóbulos, cilindros hidráulicos, etc.

CARACTERÍSTICAS

- O primeiro mancal metal polímero para aplicações lubrificadas que oferece baixo atrito, elevada resistência ao desgaste e que é projetado para ser usinado após a montagem, garantindo precisão dimensional
- Excelente resistência ao desgaste e atrito reduzido em aplicações hidráulicas lubrificadas
- Excelente resistência química, à fadiga, cavitação e erosão por fluxo, além de excelente desempenho em condições de partida a seco
- A espessura mínima da camada de deslizamento de 0,1 mm permite, sob condições controladas, usinar o diâmetro interno após a montagem para melhoria das tolerâncias e formas geométricas, ainda assim mantendo uma camada de deslizamento em PTFE
- Compatível com a maioria dos processos de usinagem, incluindo torneamento, brochamento, alargamento e fresagem
- Material isento de chumbo, em atendimento às normas ELV, WEEE e RoHS

DISPONIBILIDADE

Formas de mancais fabricadas sob encomenda:

Buchas cilíndricas, anéis de encosto, placas, casquilhos, formas especiais estampadas, buchas com entalhes de posicionamento, furos de lubrificação e canais usinados, mancais especiais



PROPRIEDADES DO MATERIAL		UNIDADE	VALOR
GERAL			
Carga máxima, p	Estática	N/mm ²	140
Température de fonctionnement	Mín	°C	- 200
	Máx	°C	280
LUBRIFICADO			
Velocidade máxima de deslizamento, U		m/s	10,0
Fator pU máximo		N/mm ² x m/s	100*
Coeficiente de atrito, f			0,01 - 0,08
RECOMENDAÇÕES			
Rugosidade da contrapeça, Ra		µm	≤ 0,05 - 0,20*
Dureza da contrapeça		HB	> 200

* Dependendo das condições de funcionamento

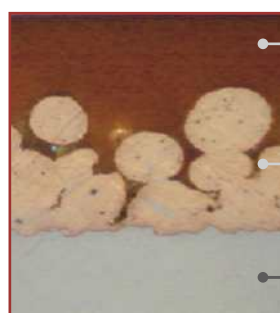
DESEMPENHO OPERACIONAL

Seco	Razoável
Lubrificado a óleo	Muito bom
Lubrificado a graxa	Razoável
Lubrificado a água	Razoável
Lubrificado pelo fluido do processo	Bom

PARA MELHOR DESEMPENHO

Seco	GAR-MAX / HSG / GAR-FIL / MLG
Lubrificado a graxa	DX / DX10
Lubrificado a água	HPM / HPF / DP4-B

MICROSECÇÃO



- PTFE + Aditivos
- Bronze Sinterizado Poroso
- Suporte em Aço