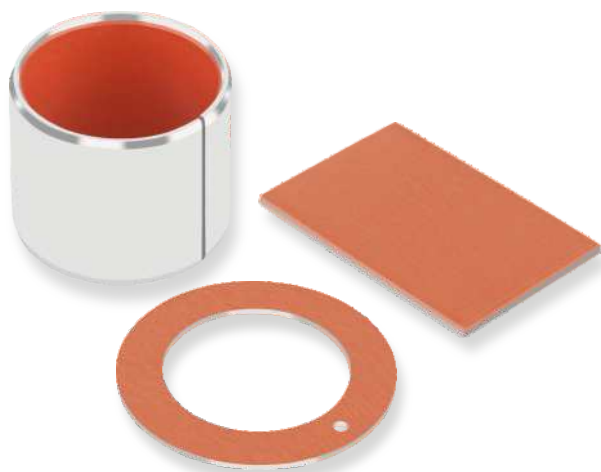


### MANCAL AUTOŁUBRIFICANTE DE METAL POLÍMERO



### APLICAÇÕES

**Automotivo** – Mecanismos de direção, direção assistida, buchas dos pedais, trilhos de assentos, buchas do pino-mestre, articulações de plataformas elevatórias, buchas da sapata de freio, etc.

**Industrial** – Equipamentos de manuseio e elevação de cargas, barramentos de máquinas, cilindros hidráulicos, motores hidráulicos, teleféricos, equipamentos pneumáticos, equipamentos médicos, máquinas têxteis, equipamentos agrícolas, equipamentos científicos, etc.

### CARACTERÍSTICAS

- Mancais autolubrificantes para trabalho a seco ou lubrificação marginal
- Camada de deslizamento é usinável (aproximadamente 0,4 mm de camada polimérica acima do bronze)
- Resistente à corrosão por atrito quando em funcionamento em movimento de baixa amplitude
- Desempenho similar ao DX mas com menor atrito

### DISPONIBILIDADE

**Formas de mancais fabricadas sob encomenda:**

Buchas cilíndricas, casquilhos, anéis de encosto, placas de deslizamento, formas especiais estampadas, mancais especiais



PROPRIEDADES DO MATERIAL		UNIDADE	VALOR
<b>GERAL</b>			
Carga máxima, p	Estática	N/mm <sup>2</sup>	110
	Dinâmica	N/mm <sup>2</sup>	45
Temperatura de funcionamento	Mín	°C	- 60
	Máx	°C	130
<b>SECO</b>			
Velocidade máxima de deslizamento, U		m/s	1,5
Fator pU máximo		N/mm <sup>2</sup> x m/s	1,4
Coeficiente de atrito, f			0,15 - 0,30
<b>LUBRIFICADO A GRAXA</b>			
Velocidade máxima de deslizamento, U		m/s	2,5
Fator pU máximo		N/mm <sup>2</sup> x m/s	2,8
Coeficiente de atrito, f			0,05 - 0,10
<b>LUBRIFICADO A ÓLEO</b>			
Velocidade máxima de deslizamento, U		m/s	10,0
Fator pU máximo		N/mm <sup>2</sup> x m/s	10,0
Coeficiente de atrito, f			0,03 - 0,08
<b>RECOMENDAÇÕES</b>			
Rugosidade da contrapeça, Ra		µm	≤ 0,40
Dureza da contrapeça	Normal	HB	> 200
	Para vida útil prolongada	HB	> 350

DESEMPENHO OPERACIONAL	
Seco	Bom
Lubrificado a óleo	Muito bom
Lubrificado a graxa	Muito bom
Lubrificado a água	Não recomendado
Lubrificado pelo fluido do processo	Não recomendado

PARA MELHOR DESEMPENHO	
Lubrificado a água	HPM / HPF / DP4-B
Lubrificado pelo fluido do processo	DP4 / GAR-FIL / HI-EX

**MICROSECÇÃO**

