

GGB-SHB[®]

**COJINETE EN ACERO
CEMENTADO TEMPLADO**



APLICACIONES

Industria – Macchine movimento terra, escavatori, trapani, attrezzature agricole, pinze varie, pale, cilindro idraulico

CARACTERÍSTICAS

- Para aplicaciones con lubricación
- Con capa de deslizamiento lisa o ranurada
- Apto para lubricación con grasa
- Baja velocidad de rotación con alta presión específica

DISPONIBILIDAD

Formas de cojinete disponibles en medidas estándar:
Casquillos cilíndricos

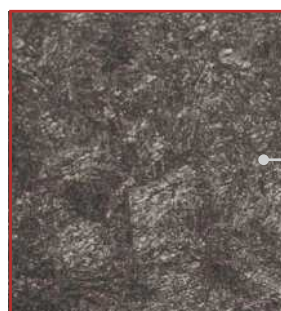
Bajo pedido: Casquillos con diversas ranuras de lubricación, piezas no estándar



PROPIEDADES DE LOS COJINETES		UNIDAD	VALOR
GENERAL			
Carga máxima, p	Estática	N/mm ²	300
	Dinámica	N/mm ²	150
Resistencia a la tracción		N/mm ²	550
Temperatura de funcionamiento máxima		°C	150
Densidad			7,8
Coefficiente de expansión térmica lineal		10 ⁻⁶ /K	12
LUBRICACIÓN DE GRASA			
Velocidad de deslizamiento máxima, U		m/s	0,1
Factor pU máximo		N/mm ² x m/s	1,5
Coefficiente de fricción, f			0,2
MATERIAL DE CONTACTO			
Rugosidad de la superficie, Ra		µm	≤ 0,8
Dureza de la superficie		HB	58 - 62

RENDIMIENTO OPERATIVO

En seco	Malo
Con lubricación de aceite	Bueno
Con lubricación de grasa	Muy bueno
Con lubricación de agua	No recomendado
Con lubricación de fluido de proceso	Dependiendo del fluido

MICROGRAFÍA

Acero E410, E470
(20MnV6, AISI A381)
según la norma
EN 10305