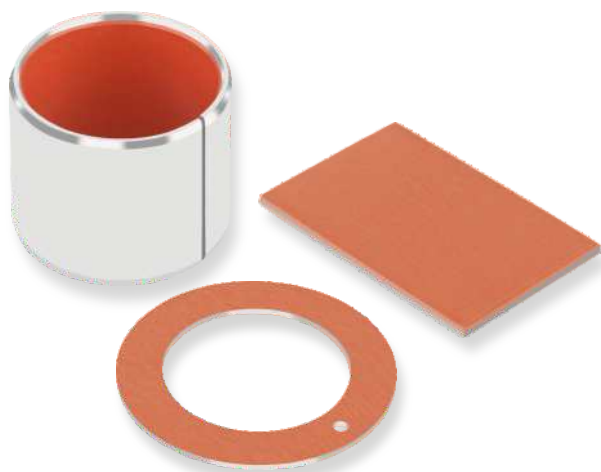


### COJINETE DE METAL-POLÍMERO AUTOLUBRICADO



### APLICACIONES

**Automoción** – Engranaje de la dirección, dirección asistida, rodamientos de pedal, rieles para asientos, casquillos del pivote de la rueda, pistones para pinzas de freno, ejes para puerta de maletero, etc.

**Industria** – Equipo de manipulación mecánica y elevación, vías de deslizamiento, cilindros hidráulicos, motores hidráulicos, equipos neumáticos, telesillas, equipamiento médico y científico, maquinaria textil, maquinaria agrícola, etc.

### CARACTERÍSTICAS

- Material de deslizamiento autolubricante para funcionar con capa de lubricación mixta
- La capa de deslizamiento es mecanizable (aprox. 0,4 mm por encima de la capa de bronce sinterizado)
- Resistente a los daños de corrosión en el eje por rozamiento si los movimientos oscilantes son de baja amplitud
- El rendimiento es similar al de DX® pero la fricción es menor

### DISPONIBILIDAD

**Bajo pedido:** Casquillos cilíndricos, arandelas de presión, placas de deslizamiento, formas especiales obtenidas mediante estampación, diseños especiales.



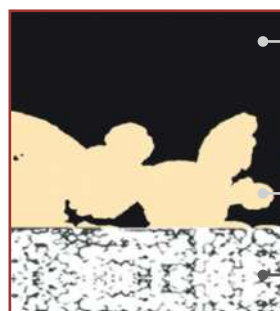
PROPIEDADES DE LOS COJINETES		UNIDAD	VALOR
<b>GENERAL</b>			
Carga máxima, p	Estática	N/mm <sup>2</sup>	110
	Dinámica	N/mm <sup>2</sup>	45
Temperatura de funcionamiento	Mín	°C	- 60
	Máx	°C	130
<b>EN SECO</b>			
Velocidad de deslizamiento máxima, U		m/s	1,5
Factor pU máximo		N/mm <sup>2</sup> x m/s	1,4
Coefficiente de fricción, f			0,15 - 0,30
<b>ENGRASADO</b>			
Velocidad de deslizamiento máxima, U		m/s	2,5
Factor pU máximo		N/mm <sup>2</sup> x m/s	2,8
Coefficiente de fricción, f			0,05 - 0,10
<b>LUBRICACIÓN DE ACEITE</b>			
Velocidad de deslizamiento máxima, U		m/s	10,0
Factor pU máximo		N/mm <sup>2</sup> x m/s	10,0
Coefficiente de fricción, f			0,03 - 0,08
<b>RECOMENDACIONES</b>			
Rugosidad de la superficie, Ra		µm	≤ 0,40
Dureza de la superficie	Normal	HB	> 200
	Para mayor vida útil	HB	> 350

**RENDIMIENTO OPERATIVO**

En seco	Bueno
Con lubricación de aceite	Muy bueno
Con lubricación de grasa	Muy bueno
Con lubricación de agua	Malo
Con lubricación de fluido de proceso	Malo

**PARA UN RENDIMIENTO SUPERIOR**

Con lubricación de agua	HPM / HPF / DP4-B
Con lubricación de fluido de proceso	DP4 / GAR-FIL / HI-EX

**MICROGRAFÍA**

- Capa de deslizamiento POM + materiales de relleno
- Bronce poroso sinterizado
- Capa de base de acero