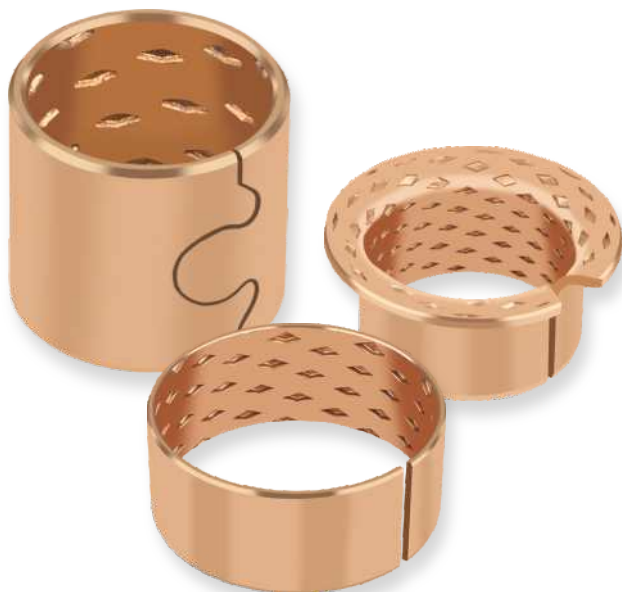


MBZ-B09

**BAGUE BRONZE CUSN8
AVEC ALVÉOLES POUR LUBRIFIANT**



APPLICATIONS

Industrie – Systèmes de manutention et de levage, vérins hydrauliques, équipements pneumatiques, appareils médicaux, machines textiles, machines agricoles, etc.

CARACTÉRISTIQUES

- Bague en bronze MBZ-B09 avec surface de glissement alvéolée qui sert de réserve de graisse
- Bonne résistance à l'usure et adaptée à des conditions d'utilisation sévères
- Bague en bronze, disponible sous forme de bague cylindrique ou de bague à collerette, qui offre des performances optimales sous charges élevées et faibles vitesses

DISPONIBILITÉ

Pièces standard disponibles selon le stock :

Bagues cylindriques

Disponibles sur commande : Bagues cylindriques de dimensions non standard, bagues à collerette, plaques de glissement, paliers spéciaux adaptés aux besoins du client



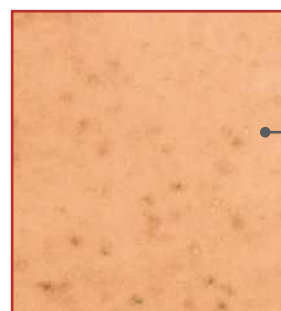
PROPRIÉTÉS DU PALIER		UNITÉ	VALEUR
GÉNÉRALES			
Pression maximale, p	Statique	N/mm ²	120
	Dynamique	N/mm ²	40
Température de fonctionnement	Min	°C	- 40
	Max graissé	°C	150
	Max huilé	°C	250
LUBRIFIÉ À LA GRAISSE			
Vitesse de glissement maximale, U		m/s	2,5
Facteur pU maximal		N/mm ² x m/s	2,8
Coefficient de frottement, f			0,06 - 0,15
RECOMMANDATIONS			
Rugosité de l'arbre rectifié, Ra		µm	≤ 0,8
Dureté de l'arbre	Normale	HB	> 200
	Pour une plus grande durée de vie	HB	> 350

MBZ-B09, LD®, LDD® sont des paliers en bronze fabriqués par Wieland Werke AG, Allemagne

CONDITIONS DE FONCTIONNEMENT

A Sec	Pas approprié
Huilé	Bon
Graissé	Bon
Lubrifié à l'Eau	Pas approprié
Autres Fluides	Pas approprié

MICROGRAPHIE



Composition du CuSn8 :
 Sn 8%
 P < 0,05 %
 Cu Reste