

## GGB-S016

### METAFRAM ÖLIMPRÄGNIERTE SINTEREISEN GLEITLAGER



### ANWENDUNGEN

**Industrie** – Kleinmotorenlager, Haushaltsgeräte und Handwerkzeuge, Hochleistungsanwendungen: Baumaschinen, Eisenbahntechnik, militärische Ausrüstungen

### TYPISCHE MERKMALE

- Wartungsfreie Gleitlager für allgemeine Industrieanwendungen
- Optimale Lagerleistung bei relativ geringen Belastungen und hohen Gleitgeschwindigkeiten
- Im pulvermetallurgischem Verfahren hergestellt und dadurch für komplexe Formen geeignet

### VERFÜGBARKEIT

**Sonderteile auf Kundenforderung:** Rohlinge und Sonderformen



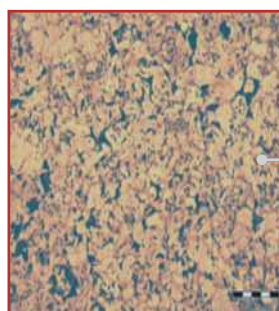
WERKSTOFFEIGENSCHAFTEN		EINHEIT	WERT
<b>ALLGEMEIN</b>			
Zulässige Flächenbelastung, p	Statisch	N/mm <sup>2</sup>	120
	Dynamisch	N/mm <sup>2</sup>	60
Betriebstemperatur	Min	°C	0
	Max	°C	105
Minimum Dichte		g/cm <sup>3</sup>	6
Minimum Porosität		%	16
<b>FETTGESCHMIERT</b>			
Maximale Gleitgeschwindigkeit, U		m/s	0,3
Maximaler pU-Wert		N/mm <sup>2</sup> x m/s	0,9
Reibungskoeffizient, f			0,05 - 0,15 *
<b>EMPFOHLEN</b>			
Oberflächenrauheit, Ra		µm	≤ 0,2 *
Oberflächenhärte		HB	> 355

\* Gleitlagereigenschaften sind abhängig vom Öl und dem Festschmierstoffen.  
Diese Informationen können Sie von unserem Datenblatt oder Broschüre herunterladen.

#### BETRIEBSBEDINGUNGEN

Trocken	ungeeignet
Ölgeschmiert	gut (ölimprägniert)
Fettgeschmiert	ungeeignet
Wassergeschmiert	ungeeignet
Mediengeschmiert	ungeeignet

#### MIKROSCHLIFFBILD



20% Cu  
0,3-0,6% C  
<2% Andere  
Rest Fe