

## EP<sup>®</sup>12

### TECHNISCHES KUNSTSTOFF-GLEITLAGER MATERIAL



### ANWENDUNGEN

**Allgemein** – Grundsätzlich überall im Rahmen der Werkstoffeigenschaften einsetzbar

**Industrie** – Haushaltsgeräte, Möbel, Büromaschinen, Sportgeräte und viele mehr

### TYPISCHE MERKMALE

- Gute Gleitlagerleistung unter trockenen Betriebsbedingungen
- Gute Gleitlagerleistung bei geschmierten oder mangelgeschmierten Anwendungen
- Korrosionsbeständig in feuchten/salzhaltigen Umgebungen
- Sehr gutes Preis-Leistungs-Verhältnis
- Sehr gutes Verhältnis von Gewicht und Leistung
- Innerhalb der Machbarkeit des Spritzgußwerkzeugs unendlich viele Abmessungen und Konstruktionsarten möglich
- In Übereinstimmung mit den ELV-, WEEE- und RoHS-Richtlinien

### VERFÜGBARKEIT

**Sonderteile auf Kundenanforderung:** Zylindrische Buchsen, Bundbuchse, Kunststoffhülsen mit Bund, Anlaufscheiben, Gleitplatten, Halblager, kundenspezifische Sonderformen



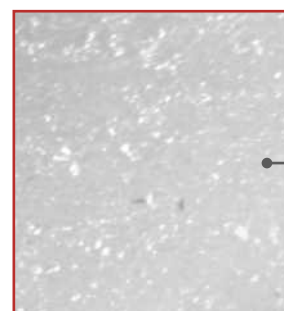
WERKSTOFFEIGENSCHAFTEN		EINHEIT	WERT
<b>ALLGEMEIN</b>			
Zulässige Flächenbelastung, p	Statisch	N/mm <sup>2</sup>	65
Betriebstemperatur	Min	°C	- 40
	Max	°C	125
Linearer Wärmeausdehnungskoeffizient		10 <sup>-6</sup> /K	120
<b>TROCKEN</b>			
Maximale Gleitgeschwindigkeit, U		m/s	1,0
Maximaler pU-Wert	Für A <sub>H</sub> / A <sub>C</sub> = 5	N/mm <sup>2</sup> x m/s	0,04
	Für A <sub>H</sub> / A <sub>C</sub> = 10	N/mm <sup>2</sup> x m/s	0,09
	Für A <sub>H</sub> / A <sub>C</sub> = 20	N/mm <sup>2</sup> x m/s	0,18
Reibungskoeffizient, f			0,18 - 0,30
<b>EMPFOHLEN</b>			
Oberflächenrauheit, Ra		µm	0,1 - 0,5
Oberflächenhärte		HV	> 200

**BETRIEBSBEDINGUNGEN**

Trocken	sehr gut
Ölgeschmiert	gut
Fettgeschmiert	gut
Wassergeschmiert	weniger gut
Mediengeschmiert	gut nach Prüfung der Beständigkeit

**FÜR VERBESSERTETE LEISTUNG**

Wassergeschmiert	EP22
------------------	------

**MIKROSCHLIFFBILD**

POM  
+ Festschmierstoff