

FETTGESCHMIERTES METALL-POLYMER GLEITLAGER MATERIAL



ANWENDUNGEN

Automobil – Lenkgetriebe, Servolenkung, Pedallagerungen, Sitzführungsschienen, Achsenschenkellager, Bremsattelbuchsen, Heckklappenlager und viele mehr.

Industrie – Handhabungs- und Hebeeinrichtungen, Führungsbahnen, Hydraulikzylinder, pneumatische Geräte, Hydraulikmotoren, Skilifte, Medizintechnik und wissenschaftliche Geräte, Textilmaschinen, Landmaschinen und viele mehr

TYPISCHE MERKMALE

- Mangelgeschmierter Gleitlagerwerkstoff für fett- oder ölgeschmierte Anwendungen
- Standardteile enthalten Schmieraschen in der Laufschiicht; glatte Laufschiicht auf Anfrage erhältlich
- Optimale Leistung bei relativ hohen Belastungen und niedrigen Geschwindigkeiten
- Geeignet für lineare, oszillierende und drehende Bewegungen
- Große Teilevielfalt ab Lager verfügbar

VERFÜGBARKEIT

Standardteile ab Lager, je nach Verfügbarkeit:

Zylindrische Gleitlagerbuchse, Anlaufscheiben, Gleitplatten

Sonderteile auf Kundenanforderung:

Standardbuchsen mit Sonderabmessungen, Halblager, Flachteile, Buchsen mit Nuten, Öllöchern und Bohrungen, kundenspezifische Sonderformen



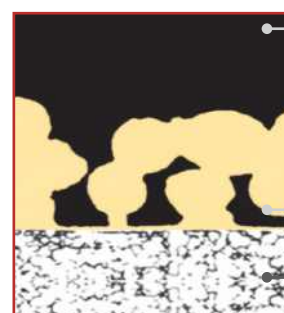
WERKSTOFFEIGENSCHAFTEN		EINHEIT	WERT
ALLGEMEIN			
Zulässige Flächenbelastung, p	Statisch	N/mm ²	140
	Dynamisch	N/mm ²	140
Betriebstemperatur	Min	°C	- 40
	Max	°C	130
Linearer Wärmeausdehnungskoeffizient	Parallel zur Oberfläche	10 ⁻⁶ /K	11
	Senkrecht zur Oberfläche	10 ⁻⁶ /K	29
FETTGESCHMIERT			
Maximale Gleitgeschwindigkeit, U		m/s	2,5
Maximaler pU-Wert		N/mm ² x m/s	2,8
Reibungskoeffizient, f			0,06 - 0,12
EMPFOHLEN			
Oberflächenrauheit, Ra		µm	≤ 0,40
Oberflächenhärte	Normal	HB	> 200
	Betriebsdauer > 2000 Stunden	HB	> 350

BETRIEBSBEDINGUNGEN

Trocken	ungeeignet
Ölgeschmiert	gut
Fettgeschmiert	sehr gut
Wassergeschmiert	ungeeignet
Mediengeschmiert	ungeeignet

FÜR VERBESSERTEN / BLEIFREIE EIGENSCHAFTEN

Trocken	GAR-MAX / HSG / GAR-FIL / MLG
Wassergeschmiert	HPM / HPF / DP4-B
Mediengeschmiert	DP4 / HI-EX / GAR-FIL

MIKROSCHLIFFBILD

- Laufschicht Acetal-Copolymer mit oder ohne Schmieraschen, bearbeitbar
- Poröse Sinterbronze
- Stahlrücken