

## Multifil

**RUBAN ANTIFRICTION  
CHARGÉ DE PTFE**



### APPLICATIONS

**Industrie** – Glissières de machines-outils et autres applications de guidage

### CARACTÉRISTIQUES

- Multifil est un matériau avec de très bonnes propriétés antifriction, facile à appliquer sur tout support propre et rigide
- Matériau de palier permettant de réduire les vibrations

### DISPONIBILITÉ

**Pièces standard disponibles selon le stock :** Ruban

**Disponible sur commande :** Ruban allant de 0,38 à 3,2 mm d'épaisseur et d'une largeur de 305 mm ou 610 mm



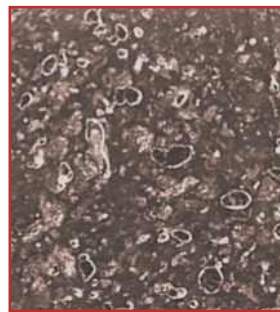
PROPRIÉTÉS DU PALIER		UNITÉ	VALEUR
<b>GÉNÉRALES</b>			
Pression maximale, p	Statique	N/mm <sup>2</sup>	70
	Dynamique	N/mm <sup>2</sup>	35
Température de fonctionnement	Min	°C	- 200
	Max	°C	280
<b>À SEC</b>			
Vitesse de glissement maximale, U		m/s	2,5
Facteur pU maximal		N/mm <sup>2</sup> x m/s	0,32
Coefficient de frottement, f			0,07
<b>LUBRIFIÉ À LA GRAISSE / À L'HUILE</b>			
Facteur pU maximal		m/s	1,25
Coefficient de frottement, f		N/mm <sup>2</sup> x m/s	0,05
<b>RECOMMANDATIONS</b>			
Rugosité de l'arbre rectifié, Ra		µm	0,2 - 0,4
Dureté de l'arbre		HB	> 200

\* Dépend des conditions d'utilisation

#### CONDITIONS DE FONCTIONNEMENT

A Sec	Très bon
Huilé	Très bon
Graissé	Très bon
Lubrifié à l'Eau	Bon
Autres Fluides	Bon

#### MICROGRAPHIE



Structure  
Ruban PTFE  
+ Charges Patentées