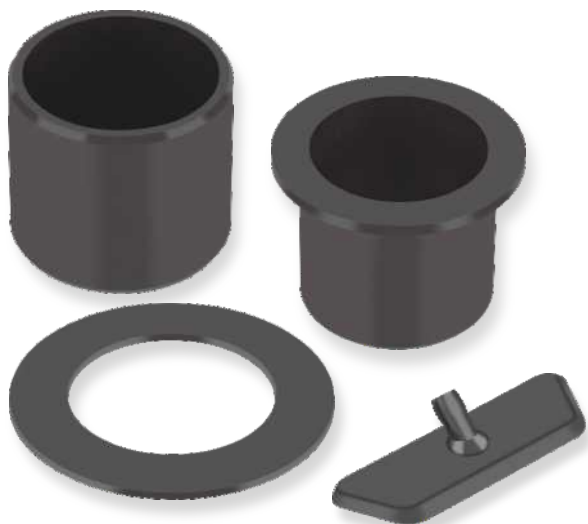


EP[®]44

PALIER AUTOLUBRIFIANT EN POLYMÈRES THERMOPLASTIQUES



APPLICATIONS

Général – Toutes applications dans la limite des caractéristiques techniques du palier

Industrie – Électroménager, vannes, appareils électroniques et industriels, et bien d'autres encore

CARACTÉRISTIQUES

- Les paliers autolubrifiants EP[®]44 offrent de bonnes performances dans des conditions de fonctionnement à sec
- Bonne performance dans les applications lubrifiées ou sous régime de lubrification marginale
- Résistants à la corrosion en milieux humides et salins
- Très bon ratio performance/prix pour applications hautes températures
- Très bon ratio performance/poids
- Toutes dimensions et formes possibles dans la limite des techniques de moulage par injection
- Conformes aux directives européennes ELV, WEEE et RoHS

DISPONIBILITÉ

Paliers EP44 disponibles sur commande : Bagues cylindriques, bagues à collerette, rondelles de butée, plaques de glissement, demi-coussinets, paliers spéciaux adaptés aux besoins du client

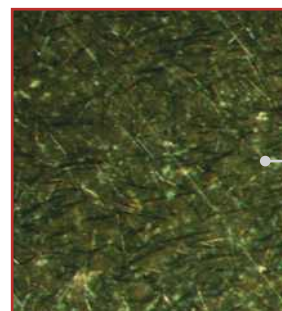


PROPRIÉTÉS DU PALIER		UNITÉ	VALEUR
GÉNÉRALES			
Pression maximale, p	Statique	N/mm ²	95
	Min	°C	- 40
Température de fonctionnement	Max	°C	240
	Coefficient de dilatation thermique linéaire		10 ⁻⁶ /K
À SEC			
Vitesse de glissement maximale, U		m/s	1,0
Facteur pU maximal	Pour A _H / A _C = 5	N/mm ² x m/s	0,11
	Pour A _H / A _C = 10	N/mm ² x m/s	0,42
	Pour A _H / A _C = 20	N/mm ² x m/s	1,69
Coefficient de frottement, f			0,16 - 0,26
RECOMMANDATIONS			
Rugosité de l'arbre rectifié, Ra		µm	0,2 - 0,8
Dureté de l'arbre		HV	> 450

CONDITIONS DE FONCTIONNEMENT

A Sec	Bon
Huilé	Très bon
Graissé	Très bon
Lubrifié à l'Eau	Très bon
Autres Fluides	Bon, à vérifier par des essais

MICROGRAPHIE



PPS
+ Lubrifiant Solide
+ Charges