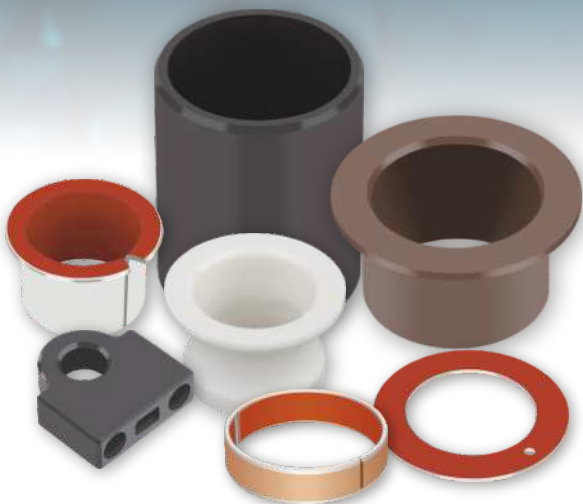




A vos Côtés, pour un Confort
et une Sécurité Assurés



 **GGB**

Ingénierie de Surface pour Matériel Médical



Dans [l'industrie médicale](#), des paliers fiables assurent un fonctionnement optimal du matériel médical sur de longues périodes. Le confort et la sécurité du patient sont une priorité absolue, et des solutions silencieuses permettent de soulager le patient dans les moments de stress. Les solutions de surface autolubrifiantes et fiables GGB répondent à ces exigences.

DES SOLUTIONS FIABLES AU-DELA DES ATTENTES

Les pièces amovibles de l'industrie médicale, au sens propre comme au sens figuré, sont une source d'adaptation et de progrès qui améliorent les compétences des professionnels de santé dans la prise en charge de leurs patients. Qu'il s'agisse de la mise en place d'équipements innovants ou simplement de l'amélioration du confort du patient, GGB contribue au progrès de l'industrie médicale depuis des décennies.



Autolubrifiant



Résistant aux produits chimiques



Faible bruit



Montage facile



Conforme à la directive RoHS



BRANCARDS ET LITS D'HOPITAUX

GGB propose des paliers sans entretien présents dans les multiples points de pivot pour le réglage des lits d'hôpitaux, dans les vérins qui redressent et rabattent le dossier des lits et dans les pédales de frein.

Les paliers GGB éliminent également l'effet de stick-slip des charnières des tables d'examen et s'adaptent à de fortes charges et au fonctionnement intermittent des axes d'articulation qui contrôlent la position des lits.



FAUTEUILS ROULANTS

Les paliers en polymères thermoplastiques GGB ont fait leur preuve avec les fauteuils roulants, notamment au niveau de la tige et de l'axe.

Les points de pivot, les mécanismes de pliage, les paliers de roue et les systèmes de réglage ergonomiques sont quelques-unes des autres applications dans lesquelles GGB excelle.



VENTILATEURS MEDICAUX

Les [paliers lisses FP®](#) en polymères thermoplastiques sont légers et autolubrifiants et apportent une grande fiabilité aux pompes d'alimentation et pompes doseuses, aux électrovannes, aux sangles de maintien, aux roulettes et aux systèmes de réglage de la hauteur.



MONITEURS

Les systèmes de surveillance des patients sont essentiels pour fournir des soins de grande qualité dans les moments où le patient en a vraiment besoin.

Les solutions GGB, [silencieuses](#) et sans entretien, procurent un mouvement fluide nécessaire aux bras pivotants et aux articulations tournantes afin que les informations vitales restent parfaitement visibles.



FAUTEUILS ET SIEGES DENTAIRES

Nos paliers sont utilisés dans les mécanismes de réglage des fauteuils dentaires afin d'optimiser le confort des patients et du personnel soignant.

Leur usage est également très répandu dans les appareils d'éclairage et les réflecteurs optiques des cabinets dentaires, car ils ne nécessitent aucun entretien, ainsi que dans les outils pneumatiques, où ils sont soumis à des vitesses très élevées.



MONTE-ESCALIERS ET PLATEFORMES ELEVATRICES

Les fortes charges supportées par les systèmes de levage et leur fonction dynamique en font les exemples parfaits pour présenter les solutions GGB. Des paliers aux revêtements tribologiques, GGB apporte une réponse aux nombreux défis que présentent les surfaces en interaction constante.

Contactez votre expert GGB local pour des informations complémentaires sur les solutions de paliers lisses GGB en polymères [thermoplastiques](#) ou [métal-polymère](#), respectueuses de l'environnement.



Faible coefficient de frottement et grande résistance à l'usure



Sans entretien



Réduit les coûts système, améliore la performance



Respectueux de l'environnement



GGB propose des paliers de grande qualité et aux performances éprouvées pour des applications variées dans le domaine des équipements hospitaliers et médicaux



Si vous cherchez à améliorer la conception de votre système existant, GGB peut vous aider à concevoir vos surfaces afin d'obtenir des performances tribologiques optimisées.

Contactez votre [commercial GGB local](#) afin de sélectionner vos paliers et bénéficier d'un support à la conception.

EP®22, EP®43, EP®63

Les paliers EP®22, EP®43 et EP®63 offrent un faible coefficient de frottement et une excellente résistance à l'usure. Composés d'une grande variété de résines auxquelles sont ajoutées des fibres de renforcement et des lubrifiants solides, ces paliers présentent une excellente stabilité dimensionnelle, une résistance élevée à la compression et à la déformation, un faible coefficient de dilatation thermique et une bonne conductibilité thermique. Ces paliers sont disponibles sous forme de pièces standard ou sous forme de solutions spécifiques, réalisées sur mesure.



DP4®, DP4-B

Les paliers DP4® autolubrifiants fonctionnent à sec et offrent une capacité de charge élevée et une résistance à l'usure pour une durée de vie prolongée. La couche de glissement avec un faible coefficient de frottement assure un fonctionnement fluide.



Les paliers DP4-B procurent les mêmes avantages que les paliers DP4®, tout en offrant également des propriétés antimagnétiques et de résistance à la corrosion grâce à leur support bronze. Ils délivrent d'excellentes performances en fonctionnement à sec, et plus particulièrement dans les applications avec un fonctionnement intermittent et des mouvements alternatifs ou oscillants.

THE TRIBOLOGICAL SOLUTION PROVIDER FOR INDUSTRIAL
PROGRESS, REGARDLESS OF SHAPE OR MATERIAL



PRESENCE MONDIALE

GGB dispose de sites de production et de bureaux de ventes, services et support partout à travers le monde. Ce vaste réseau de ressources et d'expertise nous permet de répondre rapidement à vos besoins en paliers quel que soit le lieu de votre activité.



GGB FRANCE EURL

65, chemin de la Prairie | B.P. 2074 | F-74009 Annecy Cedex

Tel: +33 4 50 33 66 88 | Fax: +33 4 50 51 76 60

france@ggbearings.com | <https://www.ggbearings.com/fr>



IN558FRZ05-20FR

GGB, an EnPro Industries company

©2020 GGB. Tous droits réservés. GGB®, DP4®, DP4-B et EP® sont des marques déposées ou des marques commerciales GGB, ou le cas échéant de ses filiales.