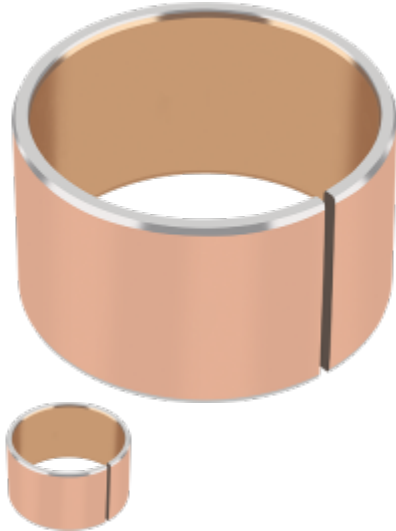


SP

Mancais Lisos Bimetálicos em Conformidade com a Norma SAE 794

[Solicite um orçamento](#)



- [Ficha técnica](#)
- [Brochura](#)

- [Início](#)
- Pt
- Print
- Pdf
- Node
- Entity Print

[Share](#)

[Imprimir](#)

Características

- Mancal bimetálico com suporte em aço e revestimento em bronze com chumbo
- Para aplicações lubrificadas com camada deslizante lisa
- Adequado para lubrificação a óleo e com graxa

DISPONIBILIDADE

Formatos feitos sob encomenda: buchas cilíndricas, arruelas de pressão, placas deslizantes, modelos de mancais personalizados

Brochure

GGB AuGlide®, SP & SY - Metal and Bimetal - Bimetal Bearing Solutions for Lubricated Applications

[Download](#)

Datasheet

ggb-sp-folha-dados-mancal-bimetalico-sae792.pdf

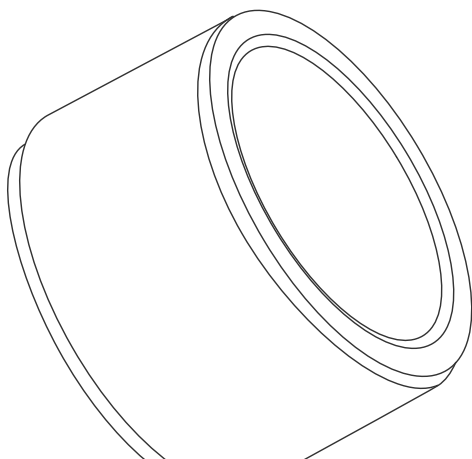
File / Datasheet

[Download](#)

Composição

Cobertura em Aço e Revestimento em Bronze com Chumbo

Aço + CuPb26Sn2



[Encontre todas as peças e dimensões](#)

Você Pode Gostar

AuGlide™



[Mancal Liso Bimetálico Sem Chumbo](#)
[Solicite um orçamento](#)

- [Ficha técnica](#)
- [Brochura](#)

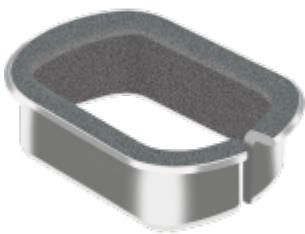
SY



[Mancais Lisos Bimetálicos em Conformidade com a Norma SAE 792](#)
[Solicite um orçamento](#)

- [Ficha técnica](#)
- [Brochura](#)

DU



[Mancais Lisos de Metal-Polímero Antifricção](#)
[Solicite um orçamento](#)

- [Ficha técnica](#)
- [Brochura](#)

DP4®



[Mancais Lisos de Metal-Polímero de Baixo Atrito](#)
[Solicite um orçamento](#)

- [Ficha técnica](#)
- [Brochura](#)

BENEFÍCIOS DO GGB



Vantagem da GGB

[Descubra por que a GGB pode ser a solução de que você precisa](#)



Carreiras

[Confira as nossas vagas atuais e candidate-se.](#)



Foco na Qualidade

Qualidade e respeito ao meio ambiente são essenciais para os nossos valores fundamentais



Parceria

Saiba mais sobre parcerias com a GGB e os benefícios de uma parceria colaborativa.



Enpro

GGB, uma empresa do grupo Enpro



TriboU

Proporcionar ao engenheiro uma compreensão dos conceitos tribológicos básicos

Precisa de orientação?

Nossos especialistas estão prontos para ajudá-lo a encontrar a solução certa para a sua aplicação.

[Contate-Nos](#)