

KA Glacetal

Rondelle de butée en plastique

[Demander un devis](#)



- [Fiche technique](#)
- [Brochure](#)
- [Dessins CAO](#)

- [Accueil](#)
- Print
- Pdf
- Node
- Entity Print

[Share](#)

[Imprimer](#)

Les caractéristiques

- Les rondelles de butée lisses en plastique autolubrifiantes KA Glacetal offrent une bonne performance sous faibles charges
- Bonne performance dans les applications lubrifiées ou sous régime de

lubrification marginale

- Résistent à la corrosion en milieux humides et salins
- Très bon ratio performance/prix
- Très bon ratio performance/poids

DISPONIBILITÉ

Pièces standard disponibles selon le stock

- Rondelles de butée

Disponibles sur commande : Rondelles de butée aux dimensions non standard

APPLICATIONS

Industrie : Les rondelles de butée sont utilisées comme paliers axiaux en combinaison avec tous types de bagues cylindriques suivant la norme ISO 3547 pour éviter des contacts métal sur métal ou la corrosion de contact.

Brochure

GGB Gamme EP® - Paliers en polymères thermoplastiques - La performance sous toutes ses formes

[Download](#)

FICHES TECHNIQUES

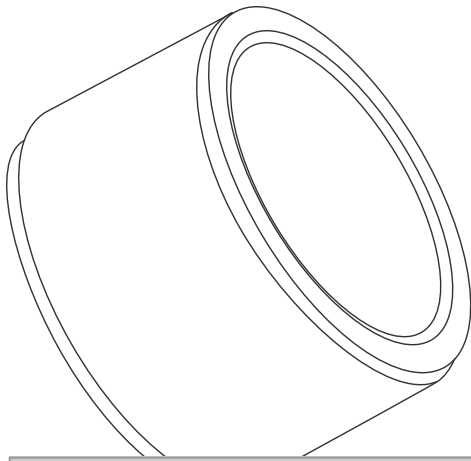
GGB KA Glacetal - Fiche technique paliers en polymères thermoplastiques - Rondelle de butée en plastique

[Download](#)

Fichier

Structure & Composition

- Rondelle de butée en polymères thermoplastiques
- POM



[Sélectionnez le meilleur palier pour votre application](#)

Vous aimerez également

EP® 12



[Palier lisse autolubrifiant en polymères thermoplastiques](#)

[Demander un devis](#)

- [Fiche technique](#)
- [Brochure](#)

EP®22



Palier lisse antifriction en polymères thermoplastiques

Demander un devis

- Fiche technique
- Brochure

Les Avantages de GGB



Avantages des paliers lisses GGB

Découvrez comment le GGB peut être la solution dont vous avez besoin



Carrières

Consultez nos offres d'emploi actuelles et postulez.



Orienté qualité

La qualité et le respect de l'environnement font entièrement partie de nos valeurs



Partenariat

En savoir plus sur une collaboration avec GGB et les avantages d'un partenariat.



Enpro

GGB, an Enpro company



TriboU

Apporter aux ingénieurs en activité une compréhension des concepts tribologiques de base

Nous Contacter

Nos experts vous aideront à trouver la solution qui répond le mieux à votre application spécifique.

[Contactez-nous](#)