

Multifil

Capa de rodamiento de PTFE rellena patentada

[Solicitar Presupuesto](#)



- [Hoja de Datos](#)
- [Folleto](#)

- [Inicio](#)
- Print
- Pdf
- Node
- Entity Print

[Share](#)

[Imprimir](#)

Características

- Material de deslizamiento superior que se puede adherir fácilmente a cualquier sustrato limpio y rígido
- Reduce la vibración

DISPONIBILIDAD

Formas de cojinete disponibles en medidas estándar

- Cinta de rodamiento

Cinta con 0,38 a 3,2 mm de espesor y 305 mm o 610 mm de ancho

Folletos

GGB FRC Gama - Fibras Compuestas Reforzadas - Cojinetes Lisos Autolubricados para Cargas Pesadas

[Download](#)

HOJA DE DATOS

GGB Multifil - Ficha Técnica Cojinetes de Fibras Compuestas Reforzadas

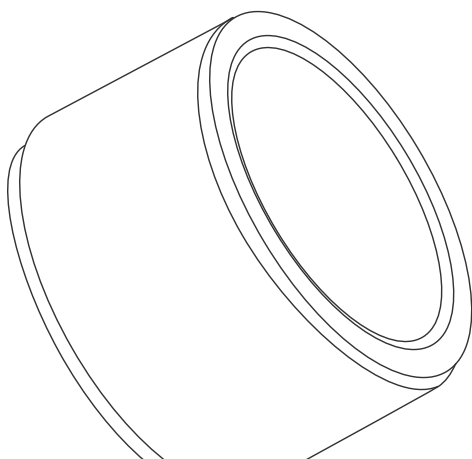
[Download](#)

Archivo

Composición

Capa de rodamiento de PTFE, grabado en una cara

PTFE + sistema de relleno patentado



[GGB PARTFINDER - Encuentra todas las partes y dimensiones](#)

También puede que le guste

GAR-FIL



Cojinete de fibras compuestas reforzadas con capa de PTFE

Solicitar Presupuesto

- [Hoja de Datos](#)
- [Folleto](#)

HPF



Buje de fibras compuestas reforzadas con capa de PTFE

Solicitar Presupuesto

- [Hoja de Datos](#)
- [Folleto](#)

Beneficios de GGB

- 

Ventaja GGB

[Descubre cómo GGB puede ser la solución que necesitas](#)



Ofertas de Empleo

[Revise nuestras ofertas de trabajo actuales y solicite](#)



La calidad impulsada

[La calidad y el respeto por el medio ambiente son esenciales para nuestros valores fundamentales](#)



Colaboración

[Aprenda más sobre la asociación con GGB y los beneficios de una asociación de colaboración](#)



Enpro

[GGB, una empresa de Enpro](#)



TriboU

Proporcionar al ingeniero de planta una comprensión de los conceptos tribológicos básicos

¿Necesita asesoramiento?

Nuestros expertos están disponibles para ayudarlo a encontrar la solución adecuada para su aplicación específica.

[Contacta con nosotros](#)