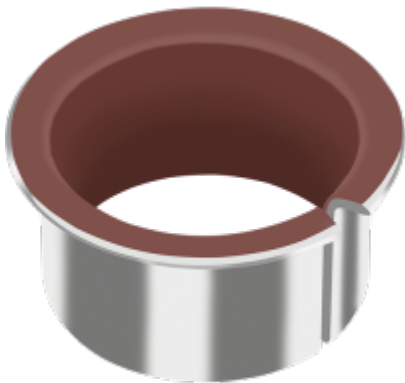
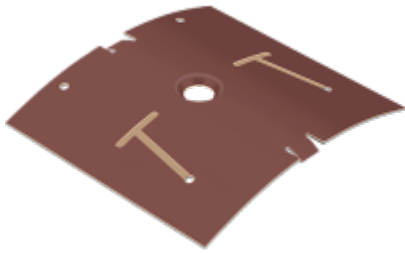


DP31

Material compuesto de metal-polímero hidrodinámico

[Solicitar Presupuesto](#)





- [Hoja de Datos](#)

- [Folleto](#)

- [Inicio](#)

- Print

- Pdf

- Node

- Entity Print

[Share](#)

[Imprimir](#)

Características

- Excelente resistencia al desgaste y baja fricción en aplicaciones lubricadas
- Excelente resistencia a la erosión de flujos y cavitación
- Muy buena resistencia a la fatiga
- Material sin plomo que cumple con la directiva relativa a vehículos al final de su vida útil (ELV), las restricciones a la utilización de determinadas sustancias peligrosas (WEEE) y la directiva de Residuos de aparatos eléctricos y electrónicos (RoHS)

DISPONIBILIDAD

Bajo pedido: casquillos cilíndricos, casquillos brida, arandelas de presión, arandelas de brida, placas de deslizamiento, semi-cojinetes, ojinetes con muescas de clavija, cavidades de engrase, troquelados y ranuras mecanizadas, diseños especiales.

Folleto

GGB DP31 - Metal-Polímero - Cojinetes Lisos Hidrodinámicos para Aplicaciones Lubricadas

[Download](#)

HOJA DE DATOS

GGB DP31 - Ficha Técnica Cojinetes de Metal-Polímero

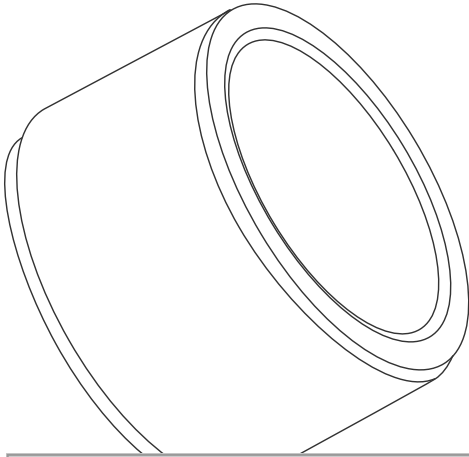
[Download](#)

Archivo

Composición

- Material compuesto de metal-polímero
- Base de acero + bronce poroso sinterizado + PTFE + fluoropolímero +

materiales de relleno



[GGB PARATFINDER - Encuentra todas las partes y dimensiones](#)

También puede que le guste

DP4®



[Cojinete liso antifricción de metal-polímero](#)

[Solicitar Presupuesto](#)

- [Hoja de Datos](#)
- [Folleto](#)

DTS10®



Material compuesto de metal-polímero hidrodinámico

Solicitar Presupuesto

- [Hoja de Datos](#)
- [Folleto](#)

Beneficios de GGB



Ventaja GGB

Descubre cómo GGB puede ser la solución que necesitas



Ofertas de Empleo

Revise nuestras ofertas de trabajo actuales y solicite



La calidad impulsada

La calidad y el respeto por el medio ambiente son esenciales para nuestros valores fundamentales



Colaboración

Aprenda más sobre la asociación con GGB y los beneficios de una asociación de colaboración



Enpro

GGB, una empresa de Enpro



TriboU

Proporcionar al ingeniero de planta una comprensión de los conceptos tribológicos básicos

¿Necesita asesoramiento?

Nuestros expertos están disponibles para ayudarlo a encontrar la solución adecuada para su aplicación específica.

[Contacta con nosotros](#)